



Provincia del Neuquén 



Resultados Censo 2010 por área geográfica

Ingresar 



PROVINCIA DEL NEUQUÉN

**Ministerio de Economía
y Obras Públicas
Subsecretaría de Ingresos
Públicos**

Gobernador de la Provincia
Dr. Jorge Augusto SAPAG

Ministro de Economía
y Obras Públicas
Cr. Omar GUTIÉRREZ

Subsecretario de Ingresos Públicos
Lic. Alejandro MONTEIRO

Coordinador Fiscal y Económico
Lic. Mario Alberto PILATTI

**DIRECCIÓN PROVINCIAL
DE ESTADÍSTICA Y CENSOS
DE LA PROVINCIA DEL NEUQUÉN**

Directora Provincial:
**Mg. en Demografía
Ana Carolina HERRERO**

Dirección de Estadísticas Sociodemográficas

Directora:
**Lic. en Sociología
María Eugenia ÁLVAREZ**

Dirección de Estadísticas
Económicas

Directora:
**Contadora Pública
María Elisa BOESS**

Dirección de Informática y
Cartografía Digital

Directora:
**Lic. en Turismo
Silvina KOPPRIO**

Dirección de Coordinación
Estadística

Director:
**Téc. Sup. en Higiene y
Seguridad en el Trabajo
Dante STEFANUTO**



**DIRECCIÓN PROVINCIAL
DE ESTADÍSTICA Y CENSOS
DE LA PROVINCIA DEL NEUQUÉN**

**Directora Provincial:
Mg. en Demografía:
Ana Carolina HERRERO**

Equipo Técnico

Coordinación

Dirección de Estadísticas Sociodemográficas

Directora:

**Lic. en Sociología
María Eugenia ÁLVAREZ**

**Lic. en Sociología-
Lic. en Ciencia Política
Carolina ESPINOSA**

**Lic. en Sociología
Estefanía ZANOVELLO**

**Lic. en Ciencia Política
Gabriela Andrea BERCOVICH**

Dirección de Cartografía Digital

Directora:

**Lic. en Turismo
Silvina KOPPRIO**

**Lic. en Geografía
Gastón DONATTI**

Dirección de Coordinación
Estadística

Director:

**Téc. Sup. en Higiene y
Seguridad en el Trabajo
Dante STEFANUTO**

**Depto. Servicios Estadísticos
Sra. María Fernanda MARTÍNEZ**

Diseño:

Departamento de Diagramación

**Dis. Gráfica
Laura RINZAFRI**



ÍNDICE

Presentación.....	5
Definiciones consideradas para la interpretación de cuadros.....	6
Mapa 1. División departamental.....	7
Mapa 2. Población total por departamento. Año 2012.....	8
Mapa 3. Cantidad de viviendas por departamento. Año 2012.....	9
Mapa 4. Ejidos municipales según categoría.....	10
Mapa 5. Ejidos Comisiones de fomento.....	11
Mapa 6. Localidades.....	12
Cuadro 1. Viviendas particulares y población por sexo. Provincia del Neuquén. Año 2010.....	13
Mapa 7. Departamento Aluminé, Ejidos Municipales, Comisiones de Fomento y Localidades.....	14
Cuadro 2. Viviendas particulares y población por sexo según área geográfica. Departamento Aluminé. Provincia del Neuquén. Año 2010.....	15
Mapa 8. Departamento Añelo, Ejidos Municipales, Comisiones de Fomento y Localidades.....	16
Cuadro 3. Viviendas particulares y población por sexo según área geográfica. Departamento Añelo. Provincia del Neuquén. Año 2010.....	17
Mapa 9. Departamento Catan Lil, Ejidos Municipales, Comisiones de Fomento y Localidades.....	18
Cuadro 4. Viviendas particulares y población por sexo según área geográfica. Departamento Catan Lil. Provincia del Neuquén. Año 2010.....	19
Mapa 10. Departamento Collón Curá, Ejidos Municipales, Comisiones de Fomento y Localidades.....	20
Cuadro 5. Viviendas particulares y población por sexo según área geográfica. Departamento Collón Curá. Provincia del Neuquén. Año 2010.....	21
Mapa 11. Departamento Confluencia, Ejidos Municipales, Comisiones de Fomento y Localidades.....	22
Cuadro 6. Viviendas particulares y población por sexo según área geográfica. Departamento Confluencia. Provincia del Neuquén. Año 2010.....	23
Mapa 12. Departamento Chos Malal, Ejidos Municipales, Comisiones de Fomento y Localidades.....	24
Cuadro 7. Viviendas particulares y población por sexo según área geográfica. Departamento Chos Malal. Provincia del Neuquén. Año 2010.....	25
Mapa 13. Departamento Huiliches, Ejidos Municipales, Comisiones de Fomento y Localidades.....	26
Cuadro 8. Viviendas particulares y población por sexo según área geográfica. Departamento Huiliches. Provincia del Neuquén. Año 2010.....	27
Mapa 14. Departamento Lacar, Ejidos Municipales, Comisiones de Fomento y Localidades.....	28
Cuadro 9. Viviendas particulares y población por sexo según área geográfica. Departamento Lacar. Provincia del Neuquén. Año 2010.....	29
Mapa 15. Departamento Loncopué, Ejidos Municipales, Comisiones de Fomento y Localidades.....	30
Cuadro 10. Viviendas particulares y población por sexo según área geográfica. Departamento Loncopué. Provincia del Neuquén. Año 2010.....	31



ÍNDICE

Mapa 16. Departamento Los Lagos, Ejidos Municipales, Comisiones de Fomento y Localidades.....	32
Cuadro 11. Viviendas particulares y población por sexo según área geográfica.	
Departamento Los Lagos. Provincia del Neuquén. Año 2010.....	33
Mapa 17. Departamento Minas, Ejidos Municipales, Comisiones de Fomento y Localidades.....	34
Cuadro 12. Viviendas particulares y población por sexo según área geográfica.	
Departamento Minas. Provincia del Neuquén. Año 2010.....	35
Mapa 18. Departamento Ñorquín, Ejidos Municipales, Comisiones de Fomento y Localidades.....	36
Cuadro 13. Viviendas particulares y población por sexo según área geográfica.	
Departamento Ñorquín. Provincia del Neuquén. Año 2010.....	37
Mapa 19. Departamento Pehuenches, Ejidos Municipales, Comisiones de Fomento y Localidades.....	38
Cuadro 14. Viviendas particulares y población por sexo según área geográfica.	
Departamento Pehuenches. Provincia del Neuquén. Año 2010.....	39
Mapa 20. Departamento Picunches, Ejidos Municipales, Comisiones de Fomento y Localidades.....	40
Cuadro 15. Viviendas particulares y población por sexo según área geográfica.	
Departamento Picunches. Provincia del Neuquén. Año 2010.....	41
Mapa 21. Departamento Picún Leufú, Ejidos Municipales, Comisiones de Fomento y Localidades.....	42
Cuadro 16. Viviendas particulares y población por sexo según área geográfica.	
Departamento Picún Leufú. Provincia del Neuquén. Año 2010.....	43
Mapa 22. Departamento Zapala, Ejidos Municipales, Comisiones de Fomento y Localidades.....	44
Cuadro 17. Viviendas particulares y población por sexo según área geográfica.	
Departamento Zapala. Provincia del Neuquén. Año 2010.....	45



PRESENTACIÓN

La **Dirección Provincial de Estadística y Censos** de la Provincia del Neuquén presenta esta publicación con resultados definitivos del Censo Nacional de Población, Hogares y Viviendas 2010, referida a la cantidad de viviendas particulares y a la población por sexo.

La desagregación geográfica de dicha información, se ha realizado a nivel de áreas urbanas y rurales de cada uno de los departamentos de la Provincia del Neuquén.

El presente trabajo se pone a disposición de los usuarios del sector público y privado.



Neuquén

DEFINICIONES CONSIDERADAS PARA LA INTERPRETACIÓN DE CUADROS

COMISIÓN DE FOMENTO

Se entiende por Comisiones de Fomento a todos los centros de población en los que viven entre 250 y 500 habitantes, reconocidos como tales en la actualidad o en el futuro por el Poder Ejecutivo Provincial, dependiendo del mismo en forma exclusiva, dotándoseles de atribuciones y responsabilidades, para desarrollar funciones del poder administrador.

Entre 250 - 500 Habitantes

DEPARTAMENTO

Los departamentos son divisiones territoriales de segundo orden (las provincias son divisiones territoriales de primer orden) y, puntualmente en la Provincia del Neuquén cumple una función de fraccionamiento catastral.¹

“ Divisiones territoriales que cumplen una función de fraccionamiento catastral ”

LOCALIDAD

Una localidad, de acuerdo a un criterio físico, se define como "una porción de superficie de la tierra caracterizada por la forma, cantidad, tamaño y proximidad entre sí de ciertos objetos físicos artificiales fijos (edificios) y por ciertas modificaciones artificiales del suelo (calles), necesarias para conectar aquellos entre sí". En síntesis, una localidad es una concentración espacial de edificaciones conectadas entre sí por una red de calles"

“ Concentración espacial de edificaciones conectadas entre sí por una red de calles ”

MUNICIPIO

De acuerdo a la Constitución Provincial, son municipios todos los centros de población que albergan dentro de una superficie de ocho mil hectáreas, una población no menor a 500 habitantes. Asimismo, los municipios que se clasifican de acuerdo a su número de habitantes. Los de primera categoría están compuestos por 5.000 habitantes como mínimo. Los de segunda categoría por más de 1.500 y menos de 5.000. Por último, los de tercera

+ 500 Habitantes	1º Categoría	+ 5.000	
	2º Categoría	+ 1.500 - 5.000	
	3º Categoría	+ 500 - 1.500	

POBLACIÓN

A los fines del Censo 2010, se considera población a todas las personas que pasaron la noche del 26 al 27 de octubre en cada vivienda, o que no pasaron la noche pero están presentes al momento de su llegada y no fueron ni serán censadas en otro lugar. También las personas que viven en la calle.

RURAL

Se considera al ámbito donde la población se encuentra dispersa y donde las viviendas se distribuyen en campo abierto en forma diseminada.

URBANA

Se considera al ámbito donde la población se encuentra agrupada, conformado por manzanas y/o sectores pertenecientes a una localidad. Esta definición responde al criterio físico y no al criterio de cantidad de población (2.000 y más) utilizado por el INDEC.

VIVIENDA PARTICULAR

Una vivienda es un espacio donde viven personas bajo un régimen familiar. Debe ser un lugar separado e independiente: estar rodeado por paredes u otro elemento de separación, cubierto por un techo (para poder dormir, alimentarse y protegerse del medio ambiente); y tener una entrada independiente para que sus ocupantes puedan entrar y salir sin pasar por el interior de otras viviendas.

A los fines del Censo 2010, son viviendas los espacios que han sido construidos o adaptados para ser habitados y también lo son los lugares no destinados originalmente para alojar personas pero que el día del Censo son utilizados con ese fin (por ejemplo, un local comercial o un depósito donde alguna persona pasó la noche de referencia).

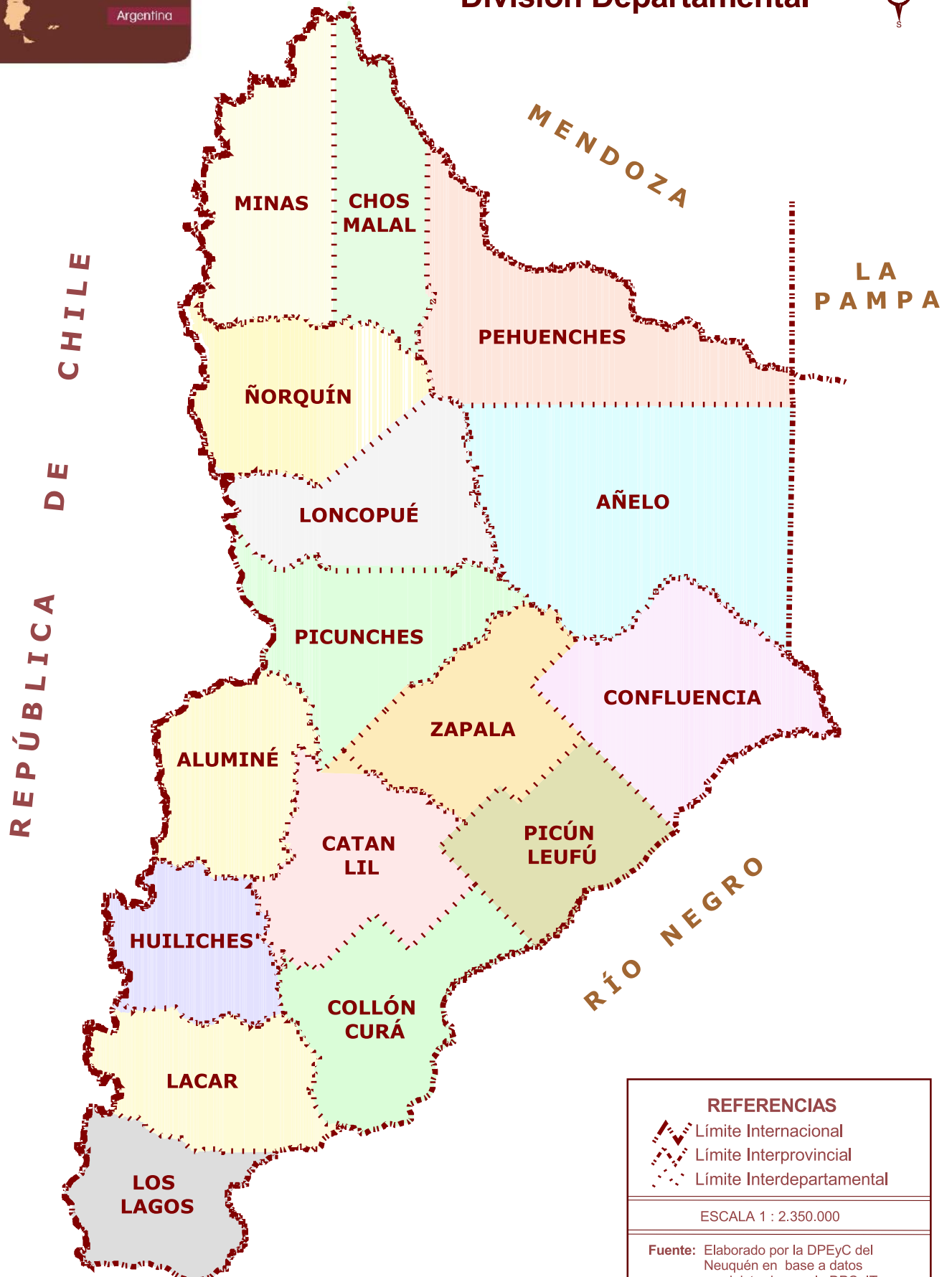
Existen diversos tipos de viviendas particulares; a los fines censales se consideraron los siguientes: casa, rancho, casilla, departamento, casa de inquilinato, pieza de hotel o pensión familiar, local no construido para la habitación y vivienda móvil.

¹ INDEC (1998), Censo Nacional de Población y Vivienda 1991, serie D, N° 4, *El concepto de localidad: definición, estudios de caso y fundamentos teórico-metodológicos*.



Provincia del Neuquén

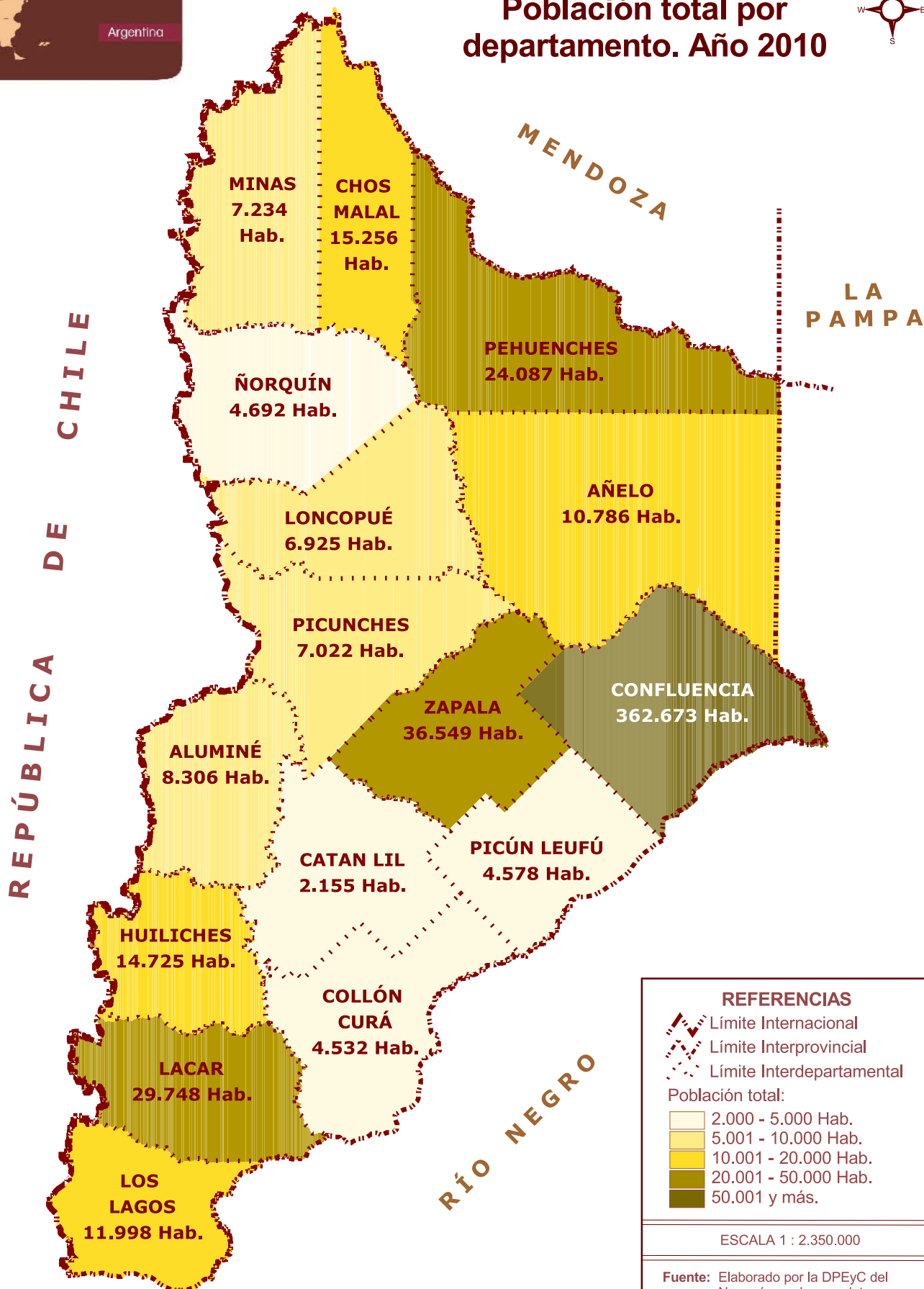
División Departamental



REFERENCIAS	
	Límite Internacional
	Límite Interprovincial
	Límite Interdepartamental
ESCALA 1 : 2.350.000	
Fuente: Elaborado por la DPEyC del Neuquén en base a datos suministrados por la DPCEIT	



Provincia del Neuquén Población total por departamento. Año 2010



REFERENCIAS

- Límite Internacional
- Límite Interprovincial
- Límite Interdepartamental

Población total:

- 2.000 - 5.000 Hab.
- 5.001 - 10.000 Hab.
- 10.001 - 20.000 Hab.
- 20.001 - 50.000 Hab.
- 50.001 y más.

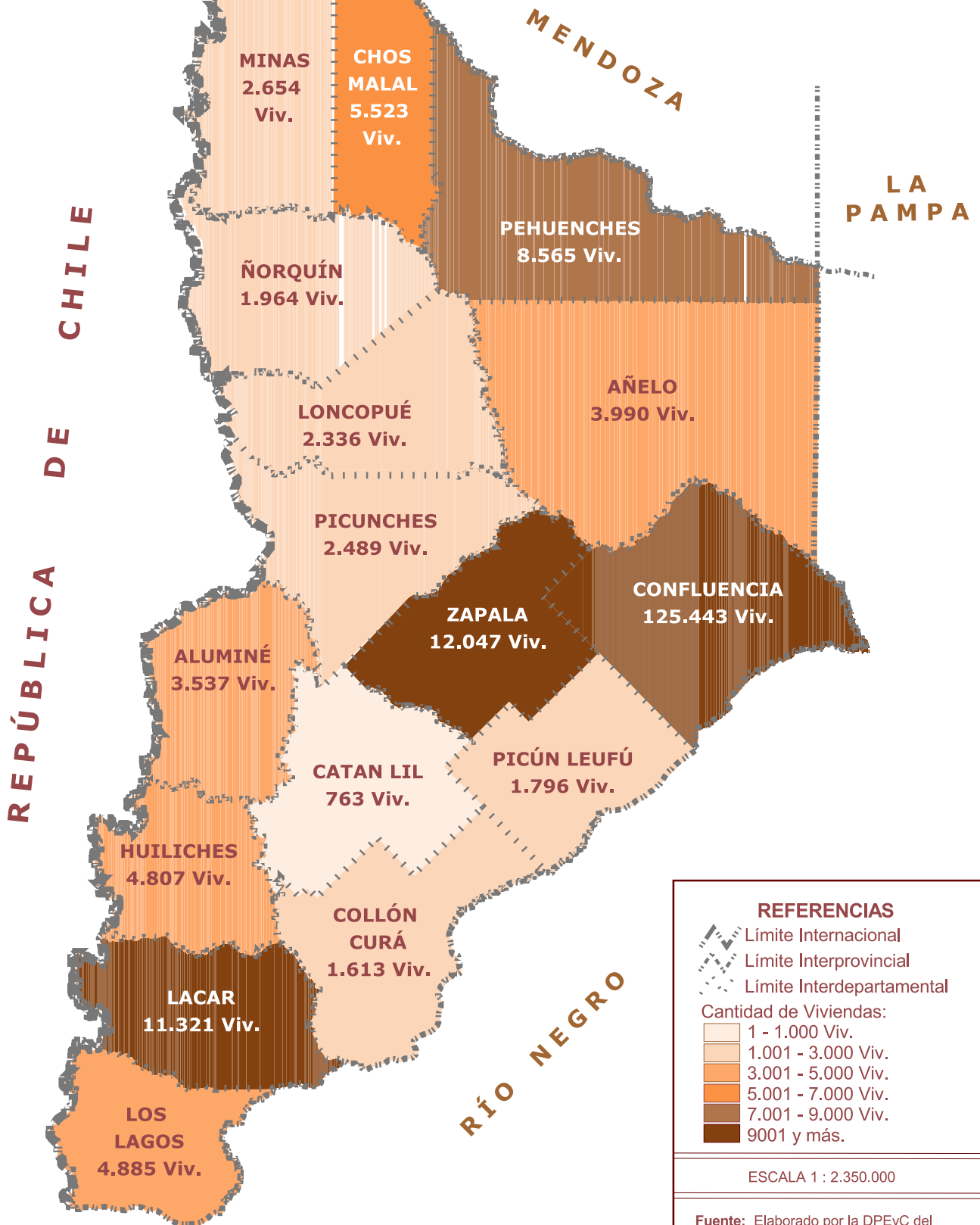
ESCALA 1 : 2.350.000

Fuente: Elaborado por la DPEyC del Neuquén en base a datos del CNPHyV 2010



Provincia del Neuquén

Cantidad de Viviendas por Departamento. Año 2010



REFERENCIAS

- Límite Internacional
- - - Límite Interprovincial
- · · Límite Interdepartamental

Cantidad de Viviendas:

- 1 - 1.000 Viv.
- 1.001 - 3.000 Viv.
- 3.001 - 5.000 Viv.
- 5.001 - 7.000 Viv.
- 7.001 - 9.000 Viv.
- 9001 y más.

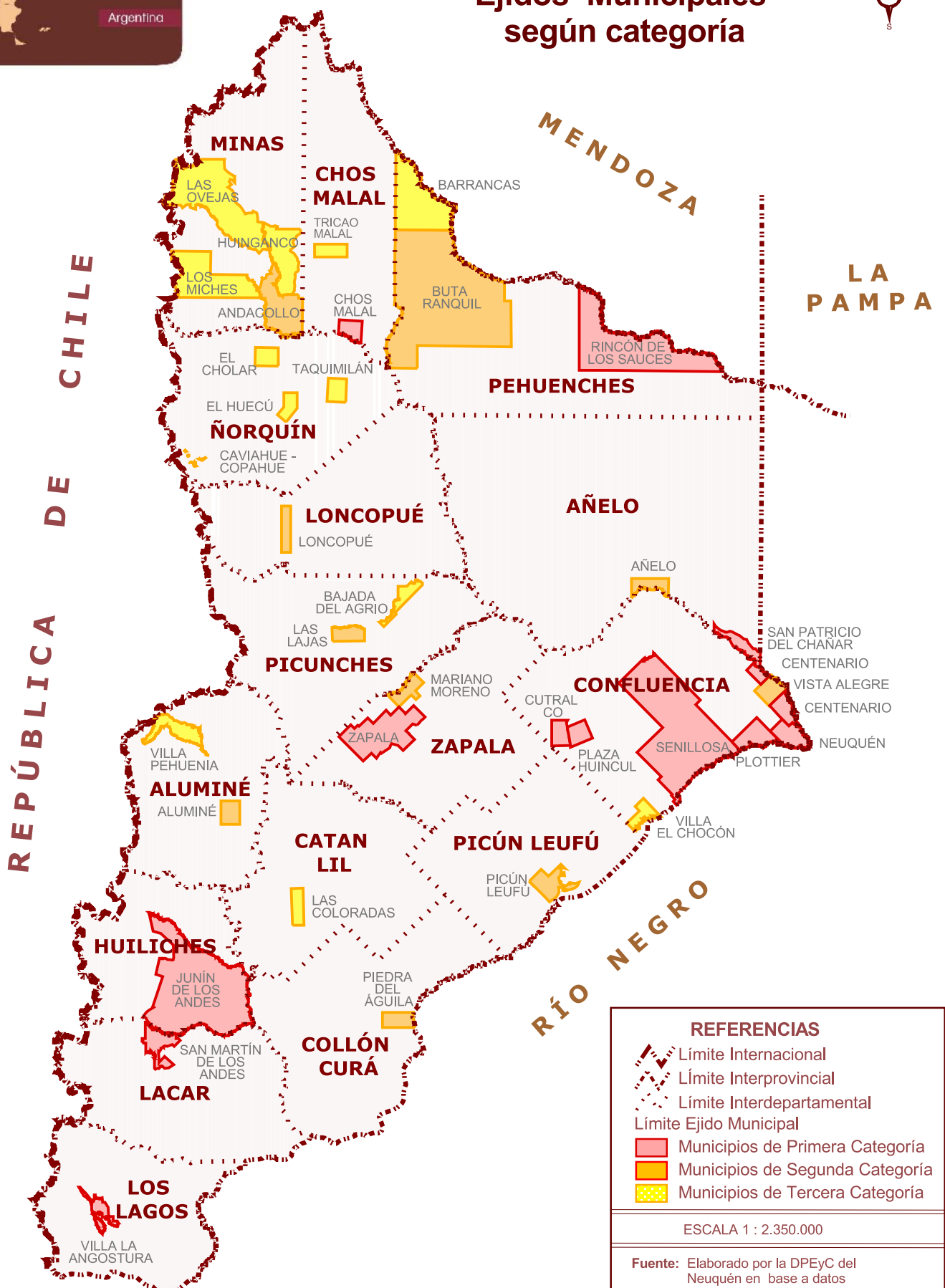
ESCALA 1 : 2.350.000

Fuente: Elaborado por la DPEyC del Neuquén en base a datos del CNPHyV 2010



Provincia del Neuquén

Ejidos Municipales según categoría



REFERENCIAS

- Límite Internacional
- Límite Interprovincial
- Límite Interdepartamental
- Límite Ejido Municipal
- Municipios de Primera Categoría
- Municipios de Segunda Categoría
- Municipios de Tercera Categoría

ESCALA 1 : 2.350.000

Fuente: Elaborado por la DPEyC del Neuquén en base a datos suministrados por la DPCEIT

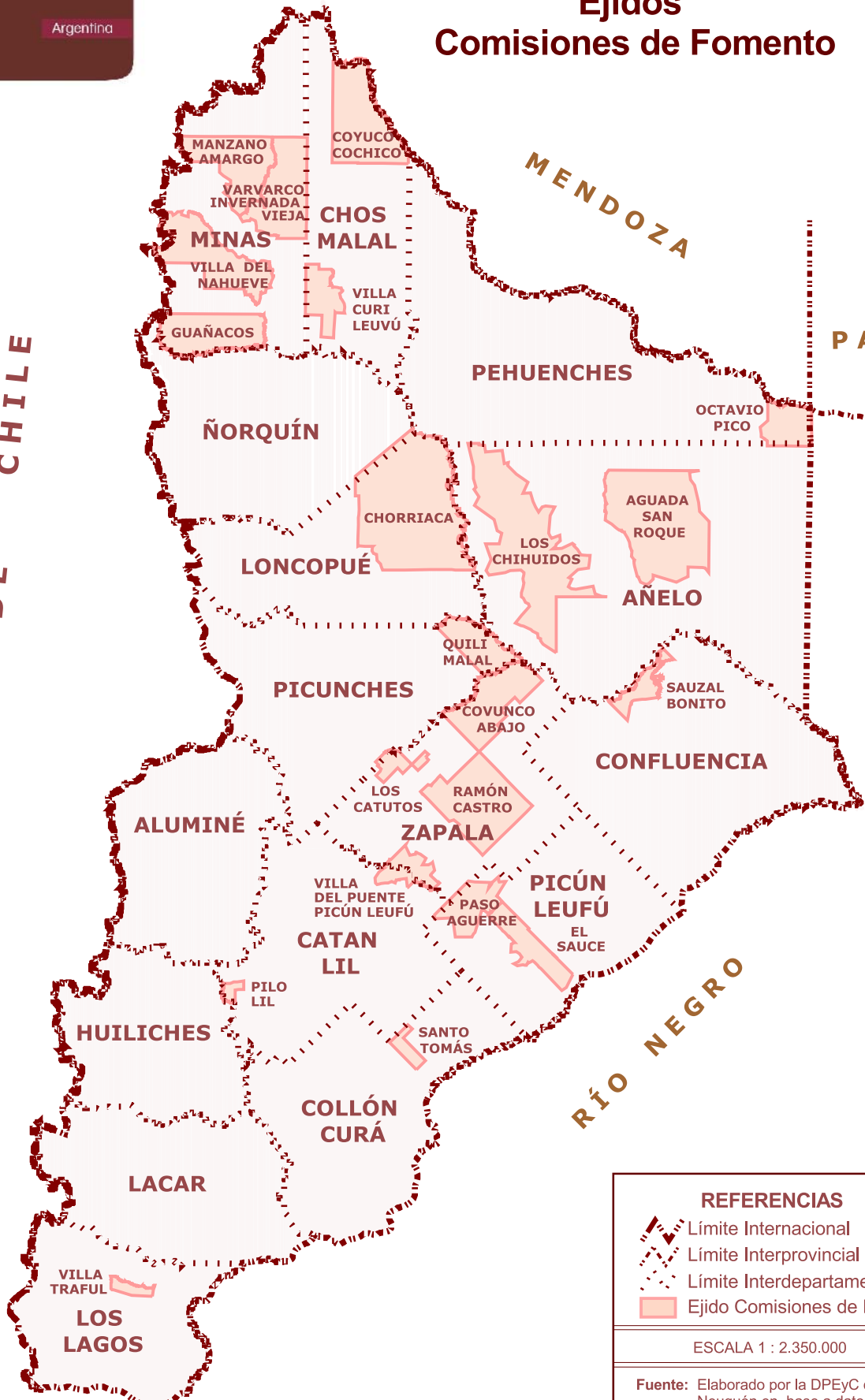


Provincia del Neuquén

Ejidos Comisiones de Fomento



REPÚBLICA DE CHILE



REFERENCIAS

- Límite Internacional
- Límite Interprovincial
- Límite Interdepartamental
- Ejido Comisiones de Fomento

ESCALA 1 : 2.350.000

Fuente: Elaborado por la DPEyC del Neuquén en base a datos suministrados por la DPCeIT



Provincia del Neuquén

Localidades



REFERENCIAS	
	Límite Internacional
	Límite Interprovincial
	Límite Interdepartamental
	Capital de la Provincia
	Localidades
ESCALA 1 : 2.250.000	
Fuente: Elaborado por la DPEyC del Neuquén en base a datos del CNPhyV 2010	



Cuadro 1.
Viviendas particulares y población por sexo
Provincia del Neuquén
Año 2010

Área geográfica	Viviendas particulares	Población		
		Total	Varón	Mujer
Total	193.733	542.043	267.737	274.306
Urbano	181.307	514.740	252.358	262.382
Rural	12.426	27.303	15.379	11.924

Nota: En las viviendas particulares no se incluye a las personas viviendo en situación de calle.

Fuente: Elaborado por la Dirección Provincial de Estadística y Censos de la Provincia del Neuquén, en base a datos del INDEC. Censo Nacional de Población, Hogares y Viviendas 2010, procesado con Redatam +SP.

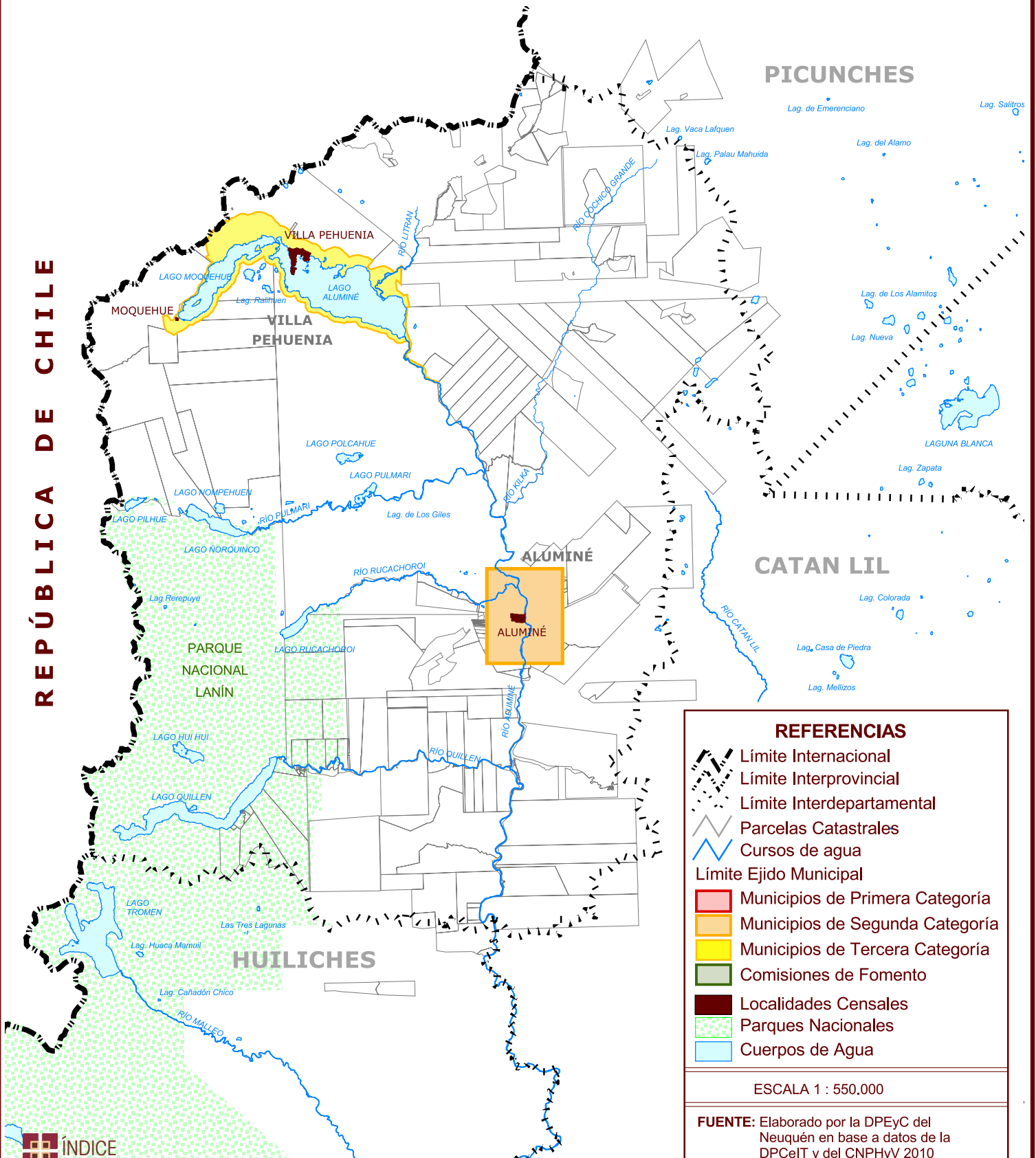


Departamento Aluminé

Ejidos Municipales, Comisiones de Fomento y Localidades



REPÚBLICA DE CHILE



PICUNCHES

CATAN LIL

HUILICHES

REFERENCIAS

- Límite Internacional
- Límite Interprovincial
- Límite Interdepartamental
- Parcelas Catastrales
- Cursos de agua
- Límite Ejido Municipal
- Municipios de Primera Categoría
- Municipios de Segunda Categoría
- Municipios de Tercera Categoría
- Comisiones de Fomento
- Localidades Censales
- Parques Nacionales
- Cuerpos de Agua

ESCALA 1 : 550.000

FUENTE: Elaborado por la DPEyC del Neuquén en base a datos de la DPCeIT y del CNPhyV 2010



Aluminé

Cuadro 2.
Viviendas particulares y población por sexo según área geográfica
Departamento Aluminé. Provincia del Neuquén
Año 2010

Área geográfica	Viviendas particulares	Población		
		Total	Varón	Mujer
Total	3.537	8.306	4.271	4.035
Urbano	2.298	5.561	2.802	2.759
Rural	1.239	2.745	1.469	1.276
Ejido municipal Aluminé	1.663	4.861	2.421	2.440
Urbano	1.529	4.591	2.279	2.312
Aluminé	1.529	4.591	2.279	2.312
Rural	134	270	142	128
Ejido municipal Villa Pehuenia	1.017	1.611	852	759
Urbano	769	970	523	447
Villa Pehuenia	391	700	368	332
Moquehue	378	270	155	115
Rural	248	641	329	312
Zona Rural	857	1.834	998	836

Nota: En las viviendas particulares no se incluye a las personas viviendo en situación de calle.

Fuente: Elaborado por la Dirección Provincial de Estadística y Censos de la Provincia del Neuquén, en base a datos del INDEC. Censo Nacional de Población, Hogares y Viviendas 2010, procesado con Redatam +SP.

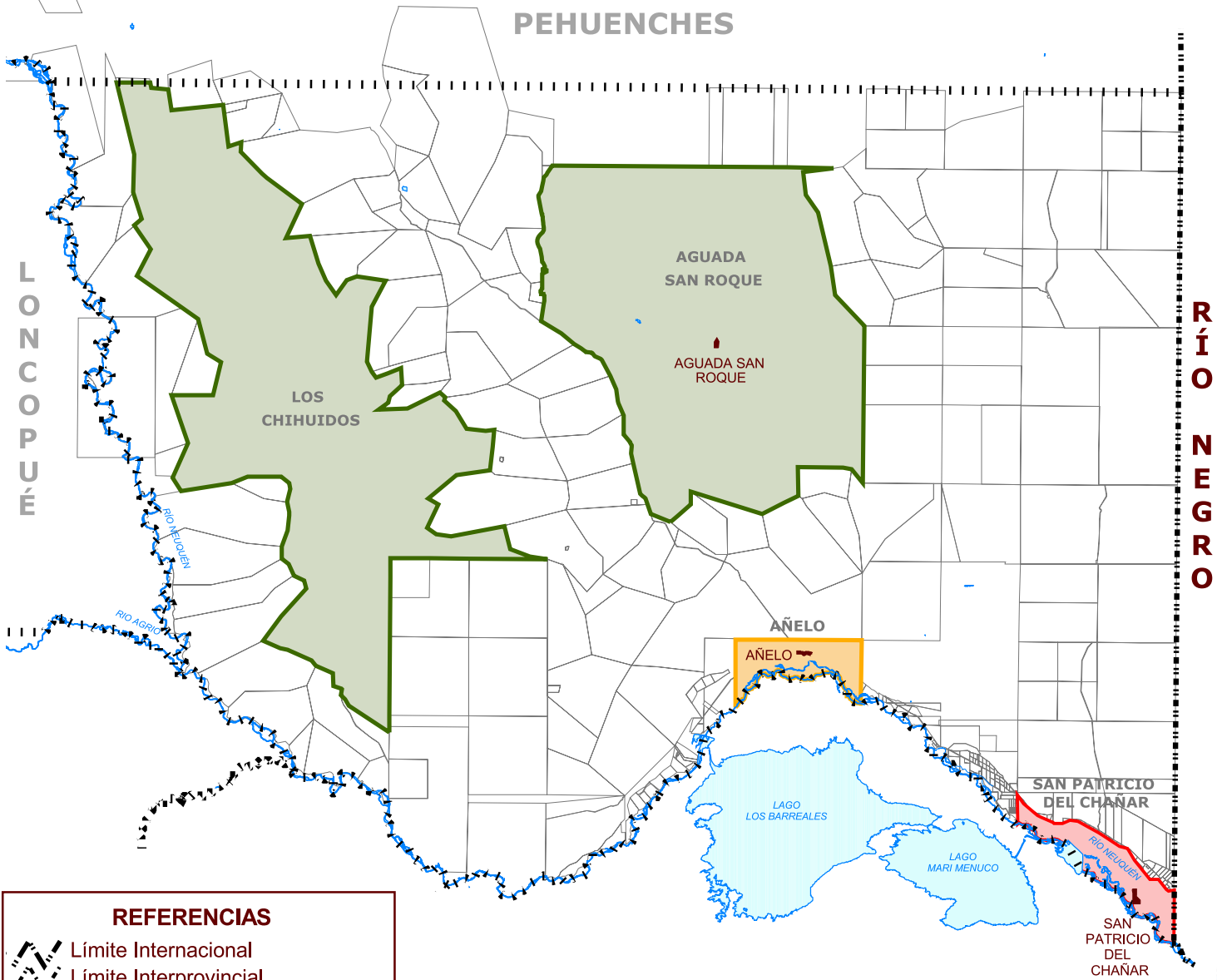


Departamento Añelo

Ejidos Municipales, Comisiones de Fomento y Localidades



PEHUENCHES



REFERENCIAS

- Límite Internacional
- Límite Interprovincial
- Límite Interdepartamental
- Parcelas Catastrales
- Cursos de agua
- Límite Ejido Municipal
- Municipios de Primera Categoría
- Municipios de Segunda Categoría
- Municipios de Tercera Categoría
- Comisiones de Fomento
- Localidades Censales
- Cuerpos de Agua

ESCALA 1 : 800.000

CONFLUENCIA

FUENTE: Elaborado por la DPEyC del Neuquén en base a datos de la DPCeIT y del CNPHyV 2010



Cuadro 3.
Viviendas particulares y población por sexo según área geográfica
Departamento Añelo. Provincia del Neuquén
Año 2010

Área geográfica	Viviendas particulares	Población		
		Total	Varón	Mujer
Total	3.990	10.786	5.677	5.109
Urbano	3.132	9.058	4.597	4.461
Rural	858	1.728	1.080	648
Ejido municipal Añelo	1.105	2.689	1.398	1.291
Urbano	1.000	2.449	1.249	1.200
Añelo	1.000	2.449	1.249	1.200
Rural	105	240	149	91
Ejido municipal San Patricio del Chañar	2.550	7.457	3.883	3.574
Urbano	2.062	6.474	3.277	3.197
San Patricio del Chañar	2.062	6.474	3.277	3.197
Rural	488	983	606	377
Ejido Aguada San Roque (Com. Fom)	92	160	86	74
Urbano	70	135	71	64
Aguada San Roque	70	135	71	64
Rural	22	25	15	10
Otras Áreas Rurales	125	274	174	100
Ejido Los Chihuidos (Com. Fom)	125	274	174	100
Zona Rural	118	206	136	70

Nota: En las viviendas particulares no se incluye a las personas viviendo en situación de calle.

Fuente: Elaborado por la Dirección Provincial de Estadística y Censos de la Provincia del Neuquén, en base a datos del INDEC. Censo Nacional de Población, Hogares y Viviendas 2010, procesado con Redatam +SP.



Catan Lil

Cuadro 4.
Viviendas particulares y población por sexo según área geográfica
Departamento Catan Lil. Provincia del Neuquén
Año 2010

Área geográfica	Viviendas particulares	Población		
		Total	Varón	Mujer
Total	763	2.155	1.170	985
Urbano	304	873	450	423
Rural	459	1.282	720	562
Ejido municipal Las Coloradas	309	880	456	424
Urbano	304	873	450	423
Las Coloradas	304	873	450	423
Rural	5	7	6	1
Otras Áreas Rurales	78	218	121	97
Ejido Villa Puente				
Picún Leufú (Com. Fom)	46	112	63	49
Ejido Pilo Lil (Com. Fom)	32	106	58	48
Zona Rural	376	1.057	593	464

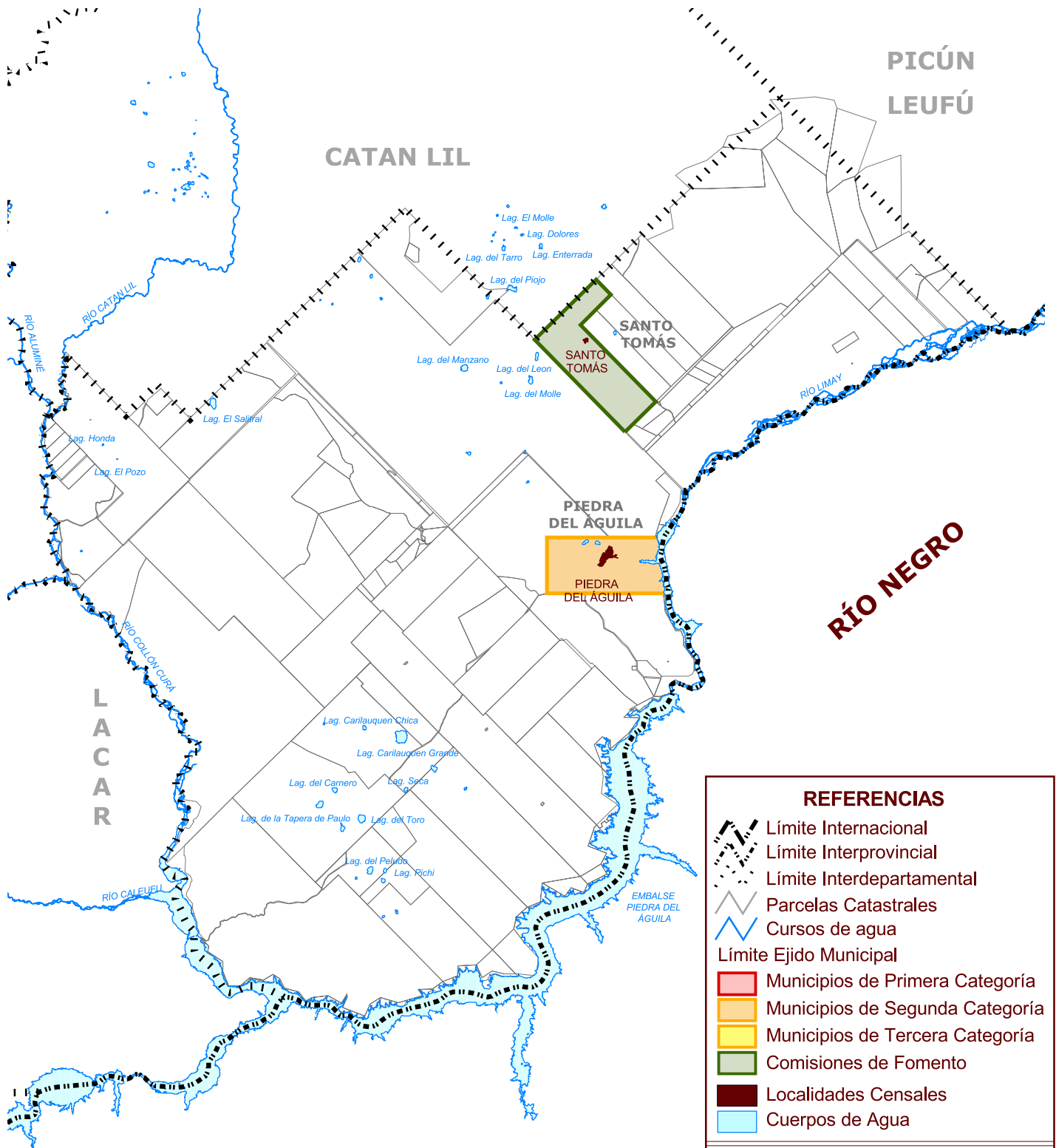
Nota: En las viviendas particulares no se incluye a las personas viviendo en situación de calle.

Fuente: Elaborado por la Dirección Provincial de Estadística y Censos de la Provincia del Neuquén, en base a datos del INDEC. Censo Nacional de Población, Hogares y Viviendas 2010, procesado con Redatam +SP.



Departamento Collón Curá

Ejidos Municipales, Comisiones de Fomento y Localidades

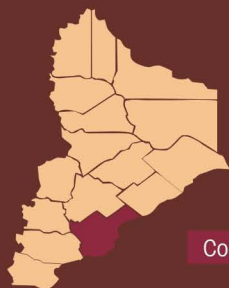


REFERENCIAS

- Límite Internacional
- Límite Interprovincial
- Límite Interdepartamental
- Parcelas Catastrales
- Cursos de agua
- Límite Ejido Municipal
- Municipios de Primera Categoría
- Municipios de Segunda Categoría
- Municipios de Tercera Categoría
- Comisiones de Fomento
- Localidades Censales
- Cuerpos de Agua

ESCALA 1 : 650.000

FUENTE: Elaborado por la DPEyC del Neuquén en base a datos de la DPCeIT y del CNPhyV 2010



Collón Curá

Cuadro 5.
Viviendas particulares y población por sexo según área geográfica
Departamento Collón Curá. Provincia del Neuquén
Año 2010

Área geográfica	Viviendas particulares	Población		
		Total	Varón	Mujer
Total	1.613	4.532	2.303	2.229
Urbano	1.319	3.888	1.937	1.951
Rural	294	644	366	278
Ejido municipal Piedra del Águila	1.247	3.689	1.825	1.864
Urbano	1.239	3.669	1.817	1.852
Piedra del Águila	1.239	3.669	1.817	1.852
Rural	8	20	8	12
Ejido Santo Tomás (Com. Fom)	127	311	172	139
Urbano	80	219	120	99
Santo Tomás	80	219	120	99
Rural	47	92	52	40
Zona Rural	239	532	306	226

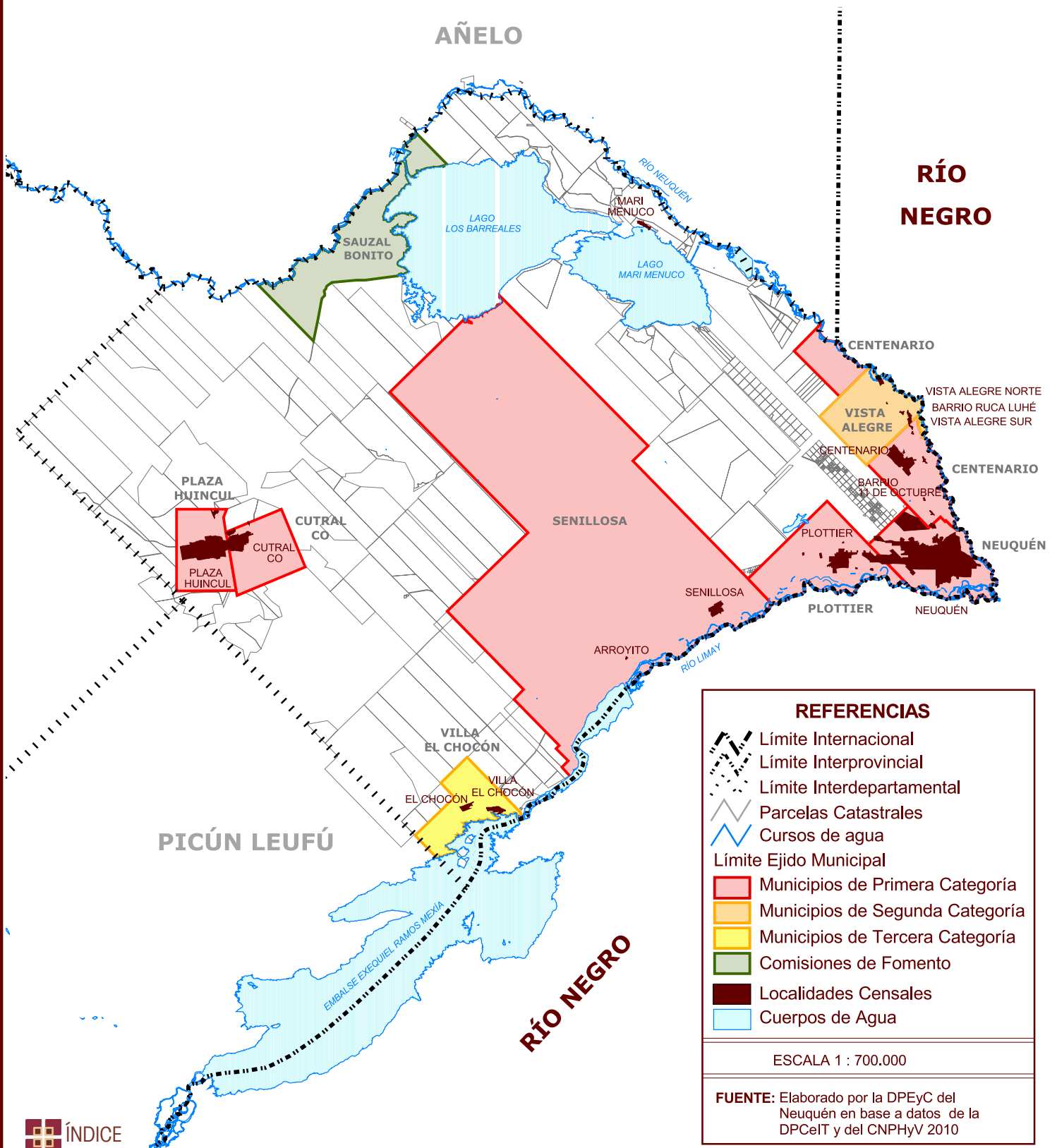
Nota: En las viviendas particulares no se incluye a las personas viviendo en situación de calle.

Fuente: Elaborado por la Dirección Provincial de Estadística y Censos de la Provincia del Neuquén, en base a datos del INDEC. Censo Nacional de Población, Hogares y Viviendas 2010, procesado con Redatam +SP.



Departamento Confluencia

Ejidos Municipales, Comisiones de Fomento y Localidades



REFERENCIAS

- Límite Internacional
- Límite Interprovincial
- Límite Interdepartamental
- Parcelas Catastrales
- Cursos de agua
- Límite Ejido Municipal
- Municipios de Primera Categoría
- Municipios de Segunda Categoría
- Municipios de Tercera Categoría
- Comisiones de Fomento
- Localidades Censales
- Cuerpos de Agua

ESCALA 1 : 700.000

FUENTE: Elaborado por la DPEyC del Neuquén en base a datos de la DPCeIT y del CNPhyV 2010



Confluencia

Cuadro 6.
Viviendas particulares y población por sexo según área geográfica
Departamento Confluencia. Provincia del Neuquén
Año 2010

Área geográfica	Viviendas particulares	Población		
		Total	Varón	Mujer
Total	125.443	362.673	177.618	185.055
Urbano	122.809	356.754	174.308	182.444
Rural	2.634	5.919	3.310	2.611
Ejido municipal Centenario	11.390	34.421	17.148	17.273
Urbano	10.964	33.164	16.448	16.716
Centenario	10.878	32.928	16.324	16.604
Barrio 11 de Octubre	86	236	124	112
Rural	426	1.257	700	557
Ejido municipal Cutral Co	11.200	36.162	17.765	18.397
Urbano	10.944	35.465	17.355	18.110
Cutral Co	10.944	35.465	17.355	18.110
Rural	256	697	410	287
Ejido municipal Neuquén	81.735	231.780	112.654	119.126
Urbano	81.521	231.198	112.347	118.851
Neuquén	81.521	231.198	112.347	118.851
Rural	214	582	307	275
Ejido municipal Plaza Huincul	4.457	13.532	6.633	6.899
Urbano	4.286	13.172	6.435	6.737
Plaza Huincul	4.286	13.172	6.435	6.737
Rural	171	360	198	162
Ejido municipal Plottier	11.500	33.600	16.700	16.900
Urbano	10.945	32.390	16.047	16.341
Plottier	10.945	32.390	16.047	16.341
Rural	555	1.210	653	559
Ejido municipal Senillosa	2.565	8.130	4.083	4.047
Urbano	2.309	7.632	3.796	3.836
Senillosa	2.281	7.542	3.743	3.799
Arroyito	28	90	53	37
Rural	256	498	287	211
Ejido municipal Villa El Chocón	490	1.174	579	595
Urbano	473	1.133	564	569
El Chocón ⁽¹⁾	195	426	204	222
Villa El Chocón	278	707	360	347
Rural	17	41	15	26
Ejido municipal Vista Alegre	1.068	3.178	1.632	1.546
Urbano	812	2.518	1.270	1.248
Vista Alegre Norte	291	895	433	462
Vista Alegre Sur	488	1.513	779	734
Barrio Ruca Luhé	33	110	58	52
Rural	256	660	362	298
Otras Áreas Urbanas	555	82	46	36
Mari Menuco	555	82	46	36
Otras Áreas Rurales	133	274	147	127
Ejido Sauzal Bonito (Com. Fom)	133	274	147	127
Zona Rural	350	340	231	109

⁽¹⁾ Conocida también como barrio Llequén

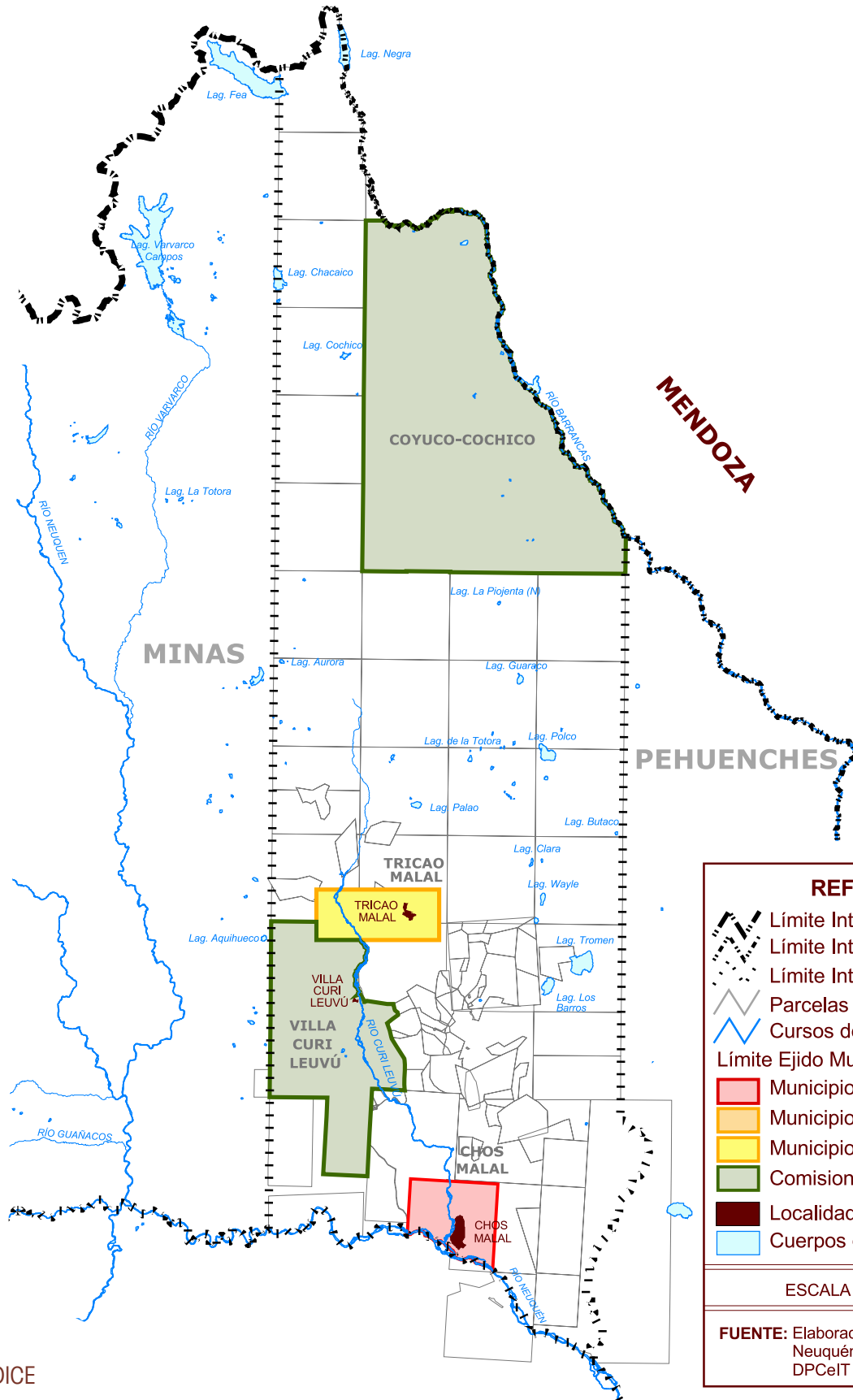
Nota: En las viviendas particulares no se incluye a las personas viviendo en situación de calle.

Fuente: Elaborado por la Dirección Provincial de Estadística y Censos de la Provincia del Neuquén, en base a datos del INDEC. Censo Nacional de Población, Hogares y Viviendas 2010, procesado con Redatam +SP.



Departamento Chos Malal

Ejidos Municipales, Comisiones de Fomento y Localidades



REFERENCIAS

- Límite Internacional
- Límite Interprovincial
- Límite Interdepartamental
- Parcelas Catastrales
- Cursos de agua
- Límite Ejido Municipal
- Municipios de Primera Categoría
- Municipios de Segunda Categoría
- Municipios de Tercera Categoría
- Comisiones de Fomento
- Localidades Censales
- Cuerpos de Agua

ESCALA 1 : 700.000

FUENTE: Elaborado por la DPEyC del Neuquén en base a datos de la DPCeI y del CNPhyV 2010



Cuadro 7.
Viviendas particulares y población por sexo según área geográfica
Departamento Chos Malal. Provincia del Neuquén
Año 2010

Área geográfica	Viviendas particulares	Población		
		Total	Varón	Mujer
Total	5.523	15.256	7.607	7.649
Urbano	4.867	13.773	6.746	7.027
Rural	656	1.483	861	622
Ejido Municipal Chos Malal	4.618	13.123	6.441	6.682
Urbano	4.613	13.092	6.417	6.675
Chos Malal	4.613	13.092	6.417	6.675
Rural	5	31	24	7
Ejido Municipal Tricao Malal	308	712	346	366
Urbano	207	533	246	287
Tricao Malal	207	533	246	287
Rural	101	179	100	79
Ejido Villa Curi Leuvú (Com. Fom)	175	438	247	191
Urbano	47	148	83	65
Villa Curi Leuvú	47	148	83	65
Rural	128	290	164	126
Otras Áreas Rurales	144	319	187	132
Ejido Coyuco-Cochico (Com. Fom)	144	319	187	132
Zona Rural	278	664	386	278

Nota: En las viviendas particulares no se incluye a las personas viviendo en situación de calle.

Fuente: Elaborado por la Dirección Provincial de Estadística y Censos de la Provincia del Neuquén, en base a datos del INDEC. Censo Nacional de Población, Hogares y Viviendas 2010, procesado con Redatam +SP.



Departamento Huiliches

Ejidos Municipales, Comisiones de Fomento y Localidades



REFERENCIAS

- Límite Internacional
- Límite Interprovincial
- Límite Interdepartamental
- Parcelas Catastrales
- Cursos de agua
- Límite Ejido Municipal
- Municipios de Primera Categoría
- Municipios de Segunda Categoría
- Municipios de Tercera Categoría
- Comisiones de Fomento
- Localidades Censales
- Parques Nacionales
- Cuerpos de Agua

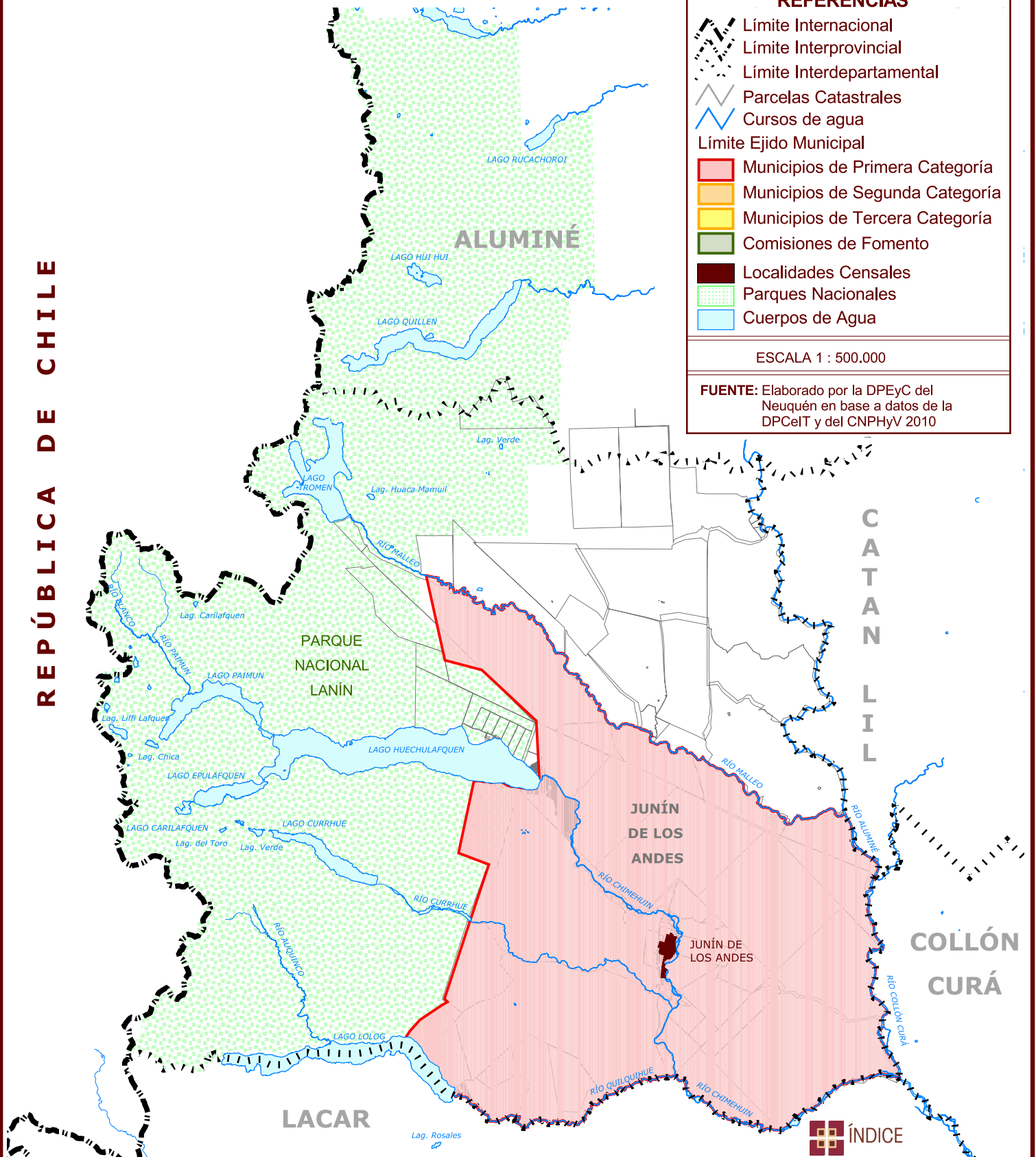
ESCALA 1 : 500.000

FUENTE: Elaborado por la DPEyC del Neuquén en base a datos de la DPCeIT y del CNPHYV 2010

REPÚBLICA DE CHILE

CATANLIL

COLLÓN
CURÁ





Cuadro 8.
Viviendas particulares y población por sexo según área geográfica
Departamento Huiliches. Provincia del Neuquén
Año 2010

Área geográfica	Viviendas particulares	Población		
		Total	Varón	Mujer
Total	4.807	14.725	7.363	7.362
Urbano	4.103	12.621	6.229	6.392
Rural	704	2.104	1.134	970
Ejido municipal Junín de los Andes	4.278	13.086	6.498	6.588
Urbano	4.103	12.621	6.229	6.392
Junín de los Andes	4.103	12.621	6.229	6.392
Rural	175	465	269	196
Zona Rural	529	1.639	865	774

Nota: En las viviendas particulares no se incluye a las personas viviendo en situación de calle.

Fuente: Elaborado por la Dirección Provincial de Estadística y Censos de la Provincia del Neuquén, en base a datos del INDEC. Censo Nacional de Población, Hogares y Viviendas 2010, procesado con Redatam +SP.

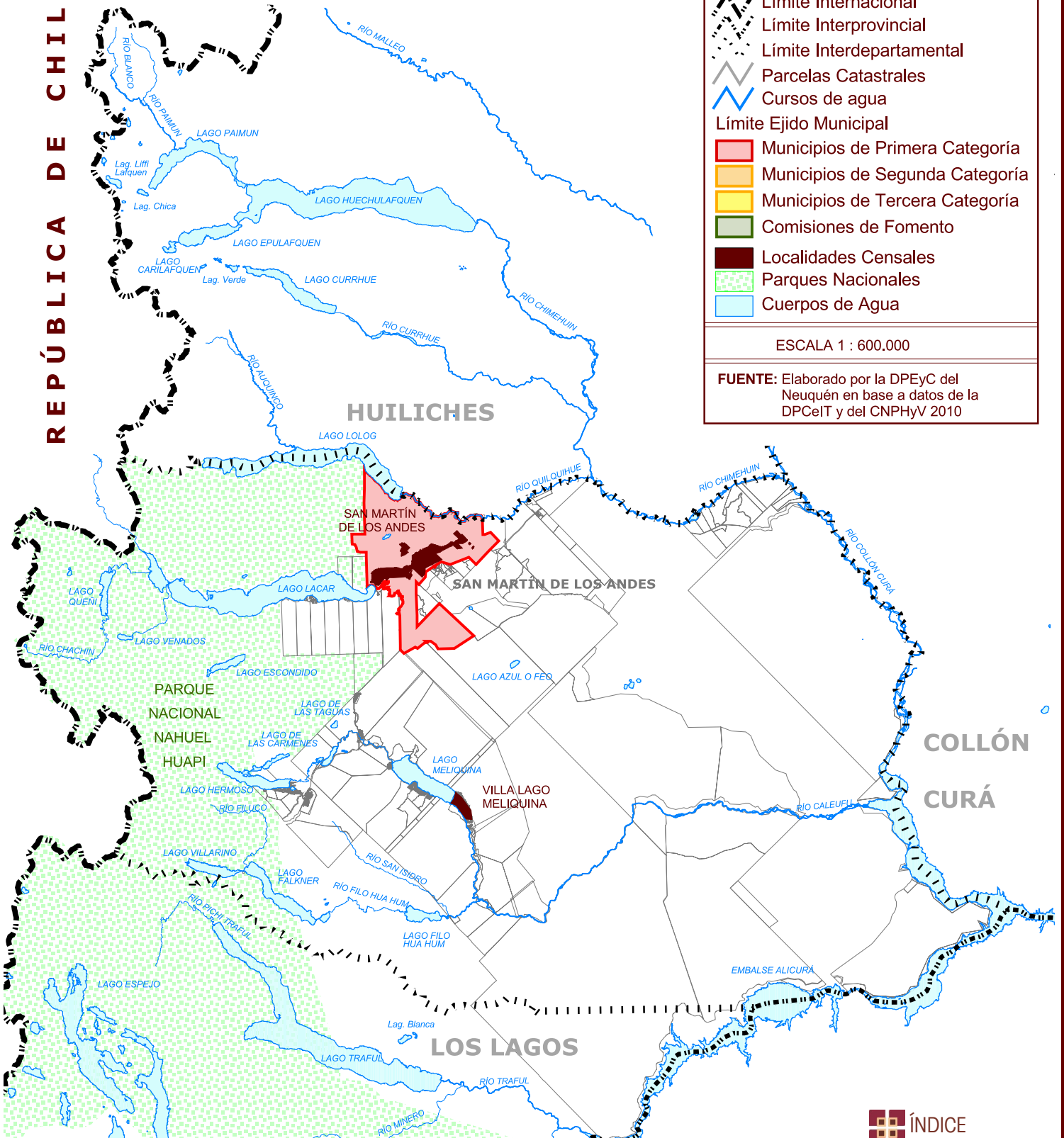


Departamento Lacar

Ejidos Municipales, Comisiones de Fomento y Localidades



REPÚBLICA DE CHILE



REFERENCIAS

- Límite Internacional
- Límite Interprovincial
- Límite Interdepartamental
- Parcelas Catastrales
- Cursos de agua
- Límite Ejido Municipal
- Municipios de Primera Categoría
- Municipios de Segunda Categoría
- Municipios de Tercera Categoría
- Comisiones de Fomento
- Localidades Censales
- Parques Nacionales
- Cuerpos de Agua

ESCALA 1 : 600.000

FUENTE: Elaborado por la DPEyC del Neuquén en base a datos de la DPCeIT y del CNPhyV 2010



Lacar

Cuadro 9.
Viviendas particulares y población por sexo según área geográfica
Departamento Lacar. Provincia del Neuquén
Año 2010

Área geográfica	Viviendas particulares	Población		
		Total	Varón	Mujer
Total	11.321	29.748	14.789	14.959
Urbano	10.627	28.061	13.849	14.212
Rural	694	1.687	940	747
Ejido municipal San Martín de los Andes	10.647	28.599	14.132	14.467
Urbano	10.444	27.956	13.784	14.172
San Martín de los Andes	10.444	27.956	13.784	14.172
Rural	203	598	348	295
Otras Áreas Urbanas	183	105	65	40
Villa Lago Meliquina	183	105	65	40
Zona Rural	491	1.089	592	452

Nota: En las viviendas particulares no se incluye a las personas viviendo en situación de calle.

Fuente: Elaborado por la Dirección Provincial de Estadística y Censos de la Provincia del Neuquén, en base a datos del INDEC. Censo Nacional de Población, Hogares y Viviendas 2010, procesado con Redatam +SP.



Departamento Loncopué

Ejidos Municipales, Comisiones de Fomento y Localidades

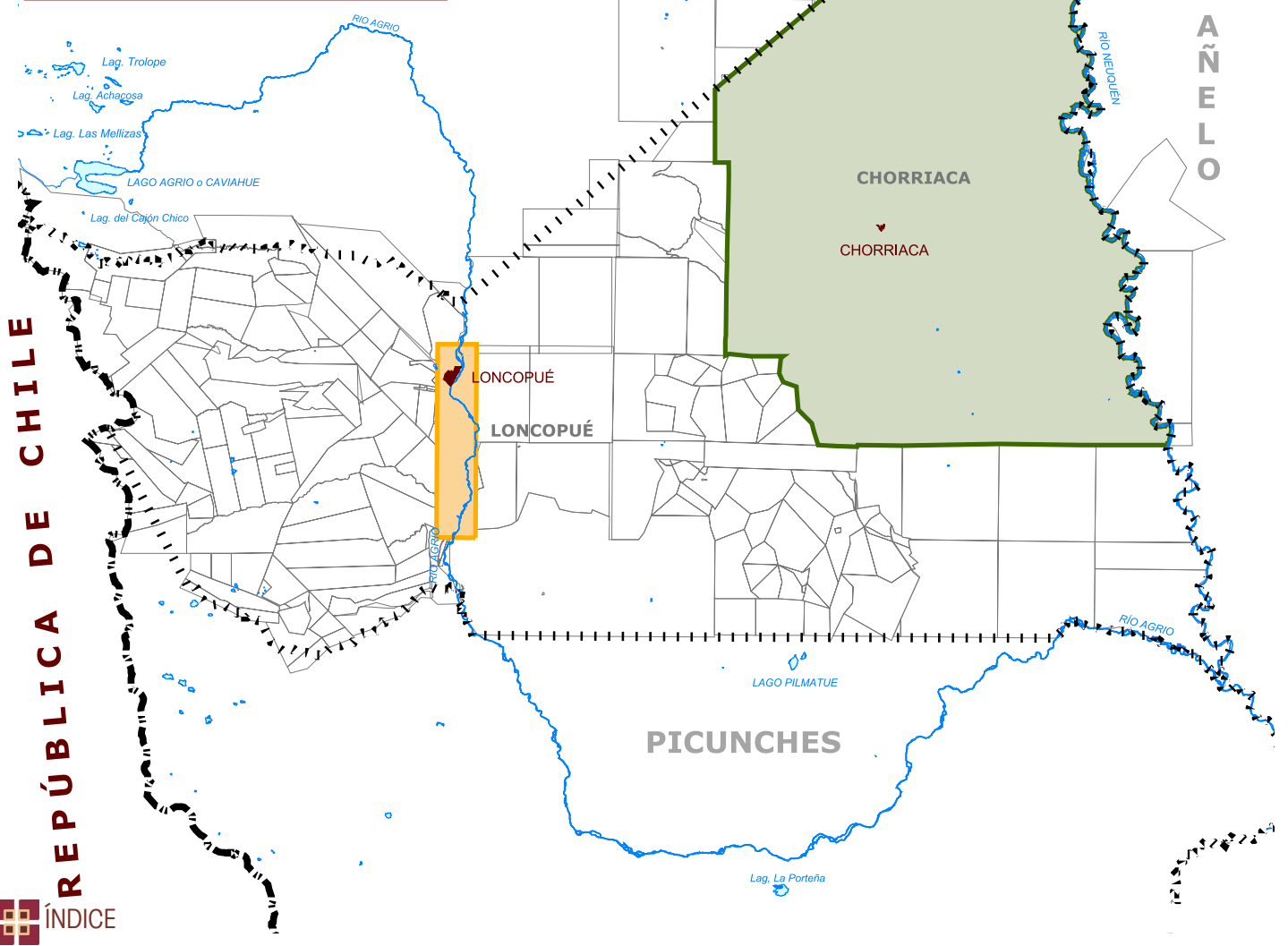


REFERENCIAS

- Límite Internacional
- Límite Interprovincial
- Límite Interdepartamental
- Parcelas Catastrales
- Cursos de agua
- Límite Ejido Municipal
- Municipios de Primera Categoría
- Municipios de Segunda Categoría
- Municipios de Tercera Categoría
- Comisiones de Fomento
- Localidades Censales
- Cuerpos de Agua

ESCALA 1 : 700.000

FUENTE: Elaborado por la DPEyC del Neuquén en base a datos de la DPCeIT y del CNPHYV 2010



REPÚBLICA DE CHILE





Cuadro 10.
Viviendas particulares y población por sexo según área geográfica
Departamento Loncopué. Provincia del Neuquén
Año 2010

Área geográfica	Viviendas particulares	Población		
		Total	Varón	Mujer
Total	2.336	6.925	3.499	3.426
Urbano	1.640	5.280	2.554	2.726
Rural	696	1.645	945	700
Ejido municipal Loncopué	1.664	5.010	2.444	2.566
Urbano	1.602	4.877	2.371	2.506
Loncopué	1.602	4.877	2.371	2.506
Rural	62	133	73	60
Ejido Chorriaca (Com. Fom.)	125	590	295	295
Urbano	38	403	183	220
Chorriaca	38	403	183	220
Rural	87	187	112	75
Área Rural	547	1.325	760	565

Nota: En las viviendas particulares no se incluye a las personas viviendo en situación de calle.

Fuente: Elaborado por la Dirección Provincial de Estadística y Censos de la Provincia del Neuquén, en base a datos del INDEC. Censo Nacional de Población, Hogares y Viviendas 2010, procesado con Redatam +SP.



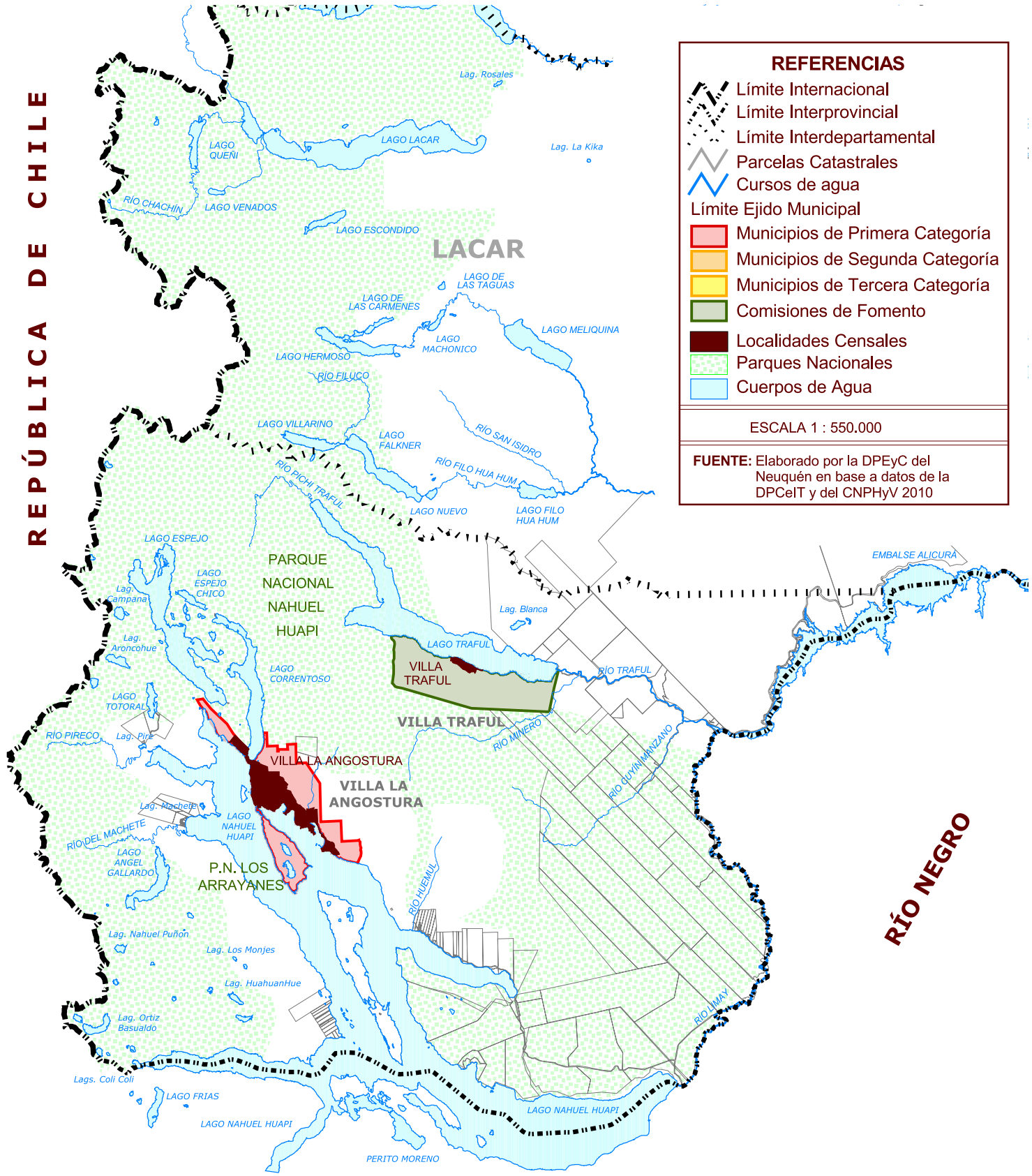
Departamento Los Lagos

Ejidos Municipales, Comisiones de Fomento y Localidades



REPÚBLICA DE CHILE

RÍO NEGRO



REFERENCIAS

- Límite Internacional
- Límite Interprovincial
- Límite Interdepartamental
- Parcelas Catastrales
- Cursos de agua
- Límite Ejido Municipal
- Municipios de Primera Categoría
- Municipios de Segunda Categoría
- Municipios de Tercera Categoría
- Comisiones de Fomento
- Localidades Censales
- Parques Nacionales
- Cuerpos de Agua

ESCALA 1 : 550.000

FUENTE: Elaborado por la DPEyC del Neuquén en base a datos de la DPCeIT y del CNPhyV 2010



Los Lagos

Cuadro 11.
Viviendas particulares y población por sexo según área geográfica
Departamento Los Lagos. Provincia del Neuquén
Año 2010

Área geográfica	Viviendas particulares	Población		
		Total	Varón	Mujer
Total	4.885	11.998	6.111	5.887
Urbano	4.682	11.419	5.753	5.666
Rural	203	579	358	221
Ejido municipal Villa La Angostura	4.540	11.063	5.562	5.501
Urbano	4.540	11.063	5.562	5.501
Villa La Angostura	4.540	11.063	5.562	5.501
Ejido Villa Traful (Com. Fom.)	157	417	221	196
Urbano	142	356	191	165
Villa Traful	142	356	191	165
Rural	15	61	30	31
Zona Rural	188	518	328	190

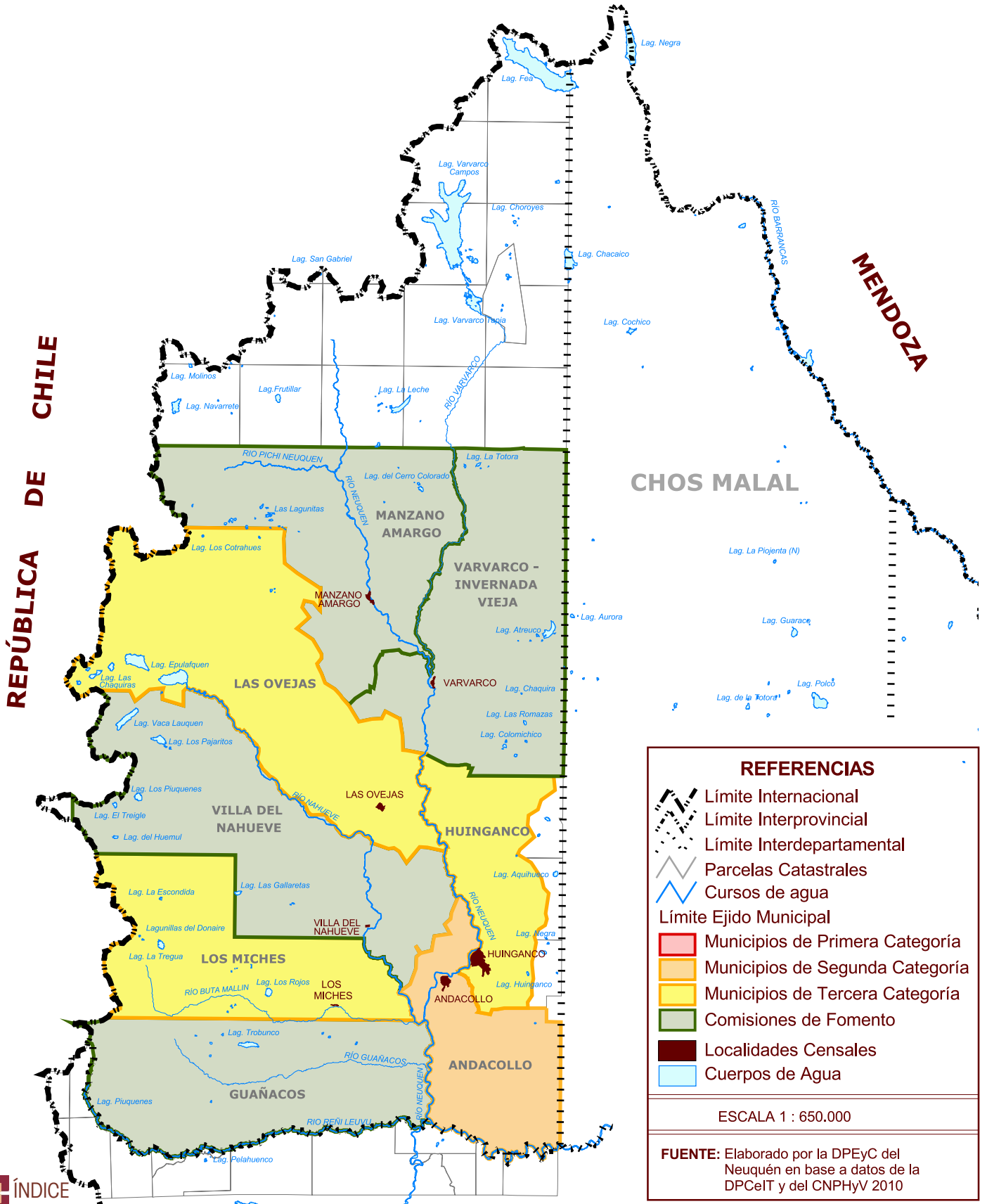
Nota: En las viviendas particulares no se incluye a las personas viviendo en situación de calle.

Fuente: Elaborado por la Dirección Provincial de Estadística y Censos de la Provincia del Neuquén, en base a datos del INDEC. Censo Nacional de Población, Hogares y Viviendas 2010, procesado con Redatam +SP.



Departamento Minas

Ejidos Municipales, Comisiones de Fomento y Localidades



REPÚBLICA DE CHILE

MENDOZA

CHOS MALAL

REFERENCIAS

- Límite Internacional
- Límite Interprovincial
- Límite Interdepartamental
- Parcelas Catastrales
- Cursos de agua
- Límite Ejido Municipal
- Municipios de Primera Categoría
- Municipios de Segunda Categoría
- Municipios de Tercera Categoría
- Comisiones de Fomento
- Localidades Censales
- Cuerpos de Agua

ESCALA 1 : 650.000

FUENTE: Elaborado por la DPEyC del Neuquén en base a datos de la DPCeT y del CNPhyV 2010



Minas

Cuadro 12.
Viviendas particulares y población por sexo según área geográfica
Departamento Minas. Provincia del Neuquén
Año 2010

Área geográfica	Viviendas particulares	Población		
		Total	Varón	Mujer
Total	2.654	7.234	3.738	3.496
Urbano	1.925	5.519	2.760	2.759
Rural	729	1.715	978	737
Ejido municipal Andacollo	1.041	2.653	1.351	1.302
Urbano	983	2.481	1.231	1.250
Andacollo	983	2.481	1.231	1.250
Rural	58	172	120	52
Ejido municipal Huingangco	349	1.010	525	485
Urbano	249	733	370	363
Huinganco	249	733	370	363
Rural	100	277	155	122
Ejido municipal Las Ovejas	522	1.316	681	635
Urbano	384	1.128	573	555
Las Ovejas	384	1.128	573	555
Rural	138	188	108	80
Ejido municipal Los Miches	227	612	303	309
Urbano	59	201	89	112
Los Miches	59	201	89	112
Rural	168	411	214	197
Ejido Manzano Amargo (Com. Fom.)	170	461	241	220
Urbano	122	334	168	166
Manzano Amargo	122	334	168	166
Rural	48	127	73	54
Ejido Varvarco-Invernada Vieja (Com. Fom.)	158	585	312	273
Urbano	89	445	224	221
Varvarco	89	445	224	221
Rural	69	140	88	52
Ejido Villa del Nahueve (Com. Fom.)	88	311	174	137
Urbano	39	197	105	92
Villa del Nahueve	39	197	105	92
Rural	49	114	69	45
Otras Áreas Rurales	91	286	151	135
Ejido Guafacos (Com. Fom.)	91	286	151	135
Zona Rural	8	-	-	-

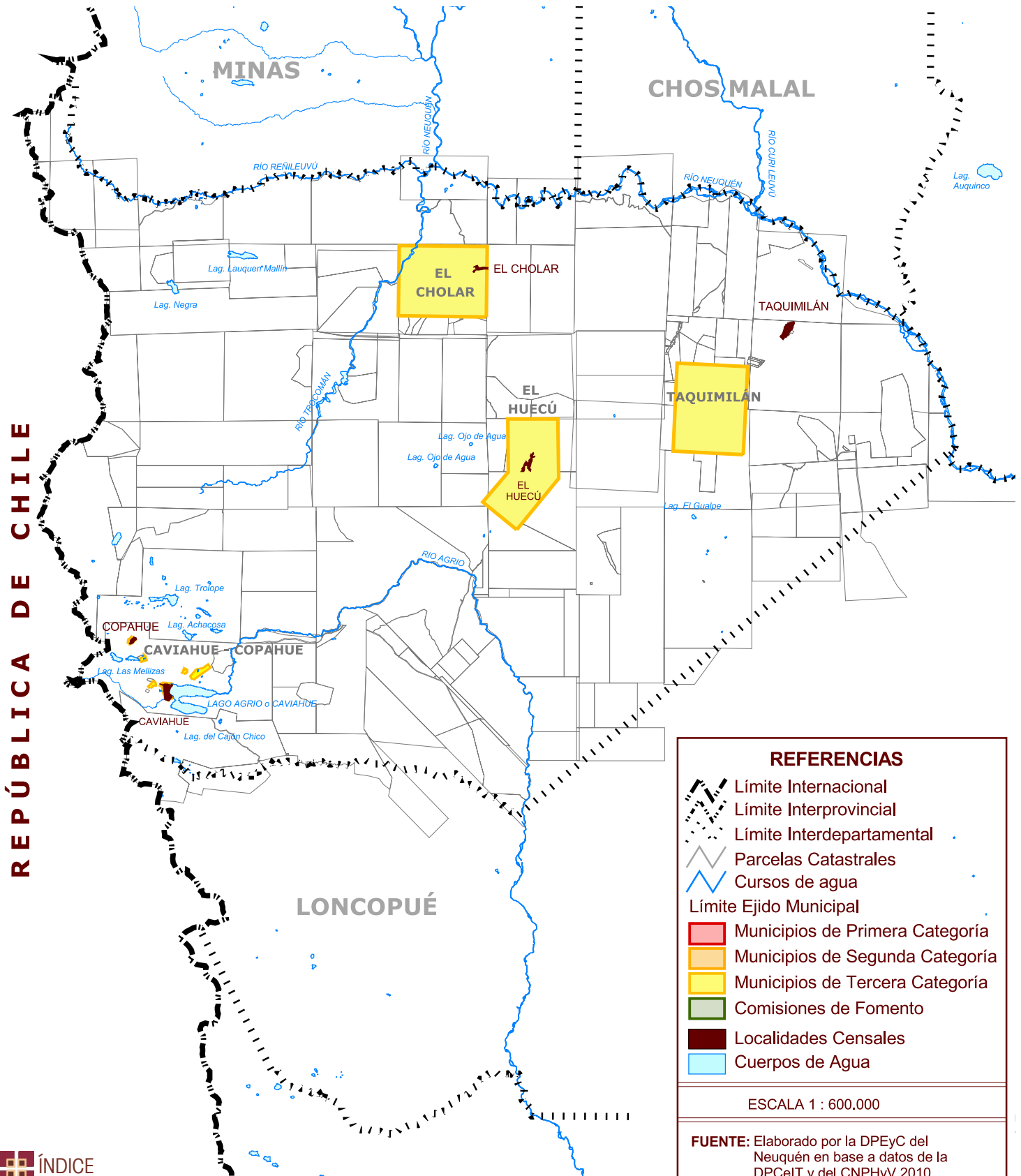
Nota: En las viviendas particulares no se incluye a las personas viviendo en situación de calle.

Fuente: Elaborado por la Dirección Provincial de Estadística y Censos de la Provincia del Neuquén, en base a datos del INDEC. Censo Nacional de Población, Hogares y Viviendas 2010, procesado con Redatam +SP.



Departamento Ñorquín

Ejidos Municipales, Comisiones de Fomento y Localidades



REPÚBLICA DE CHILE

REFERENCIAS

- Límite Internacional
- Límite Interprovincial
- Límite Interdepartamental
- Parcelas Catastrales
- Cursos de agua
- Límite Ejido Municipal
- Municipios de Primera Categoría
- Municipios de Segunda Categoría
- Municipios de Tercera Categoría
- Comisiones de Fomento
- Localidades Censales
- Cuerpos de Agua

ESCALA 1 : 600.000

FUENTE: Elaborado por la DPEyC del Neuquén en base a datos de la DPCeIT y del CNPHyV 2010



Ñorquín

Cuadro 13.
Viviendas particulares y población por sexo según área geográfica
Departamento Ñorquín. Provincia del Neuquén
Año 2010

Área geográfica	Viviendas particulares	Población		
		Total	Varón	Mujer
Total	1.964	4.692	2.483	2.209
Urbano	1.361	3.291	1.698	1.593
Rural	603	1.401	785	616
Ejido municipal Caviahue-Copahue	484	608	311	297
Urbano	484	608	311	297
Caviahue	352	607	310	297
Copahue	132	1	1	-
Ejido municipal El Cholar	355	983	495	488
Urbano	258	734	364	370
El Cholar	258	734	364	370
Rural	97	249	131	118
Ejido municipal El Huecú	442	1.391	716	675
Urbano	440	1.391	716	675
El Huecú	440	1.391	716	675
Rural	2	-	-	-
Ejido municipal Taquimilán	239	705	387	318
Urbano	179	558	307	251
Taquimilán	179	558	307	251
Rural	60	147	80	67
Zona Rural	444	1.005	574	431

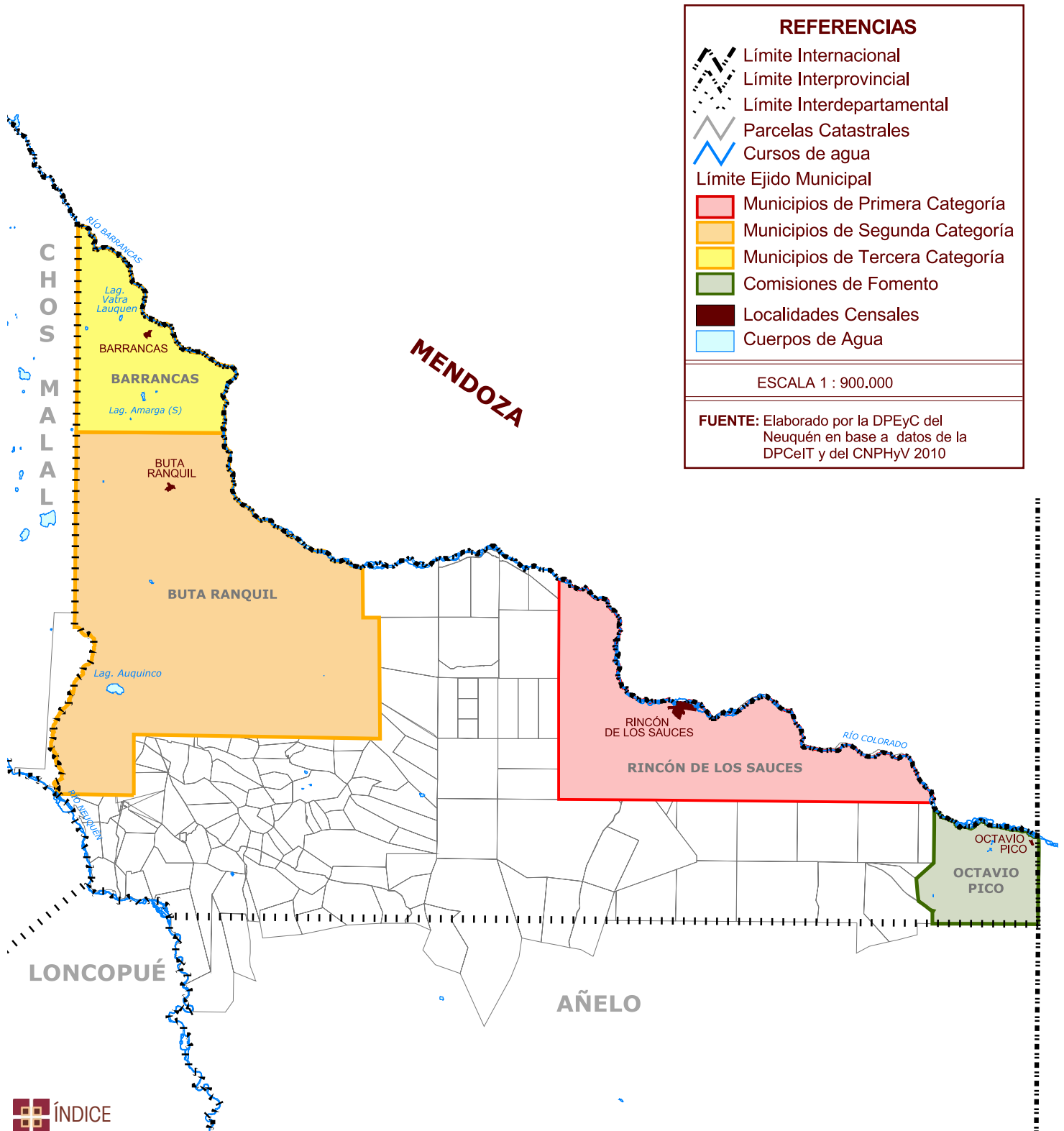
Nota: En las viviendas particulares no se incluye a las personas viviendo en situación de calle.

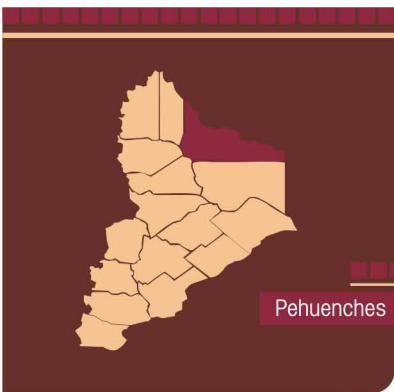
Fuente: Elaborado por la Dirección Provincial de Estadística y Censos de la Provincia del Neuquén, en base a datos del INDEC. Censo Nacional de Población, Hogares y Viviendas 2010, procesado con Redatam +SP.



Departamento Pehuenches

Ejidos Municipales, Comisiones de Fomento y Localidades





Pehuenches

Cuadro 14.
Viviendas particulares y población por sexo según área geográfica
Departamento Pehuenches. Provincia del Neuquén
Año 2010

Área geográfica	Viviendas particulares	Población		
		Total	Varón	Mujer
Total	8.565	24.087	12.980	11.107
Urbano	7.926	22.185	11.685	10.500
Rural	639	1.902	1.295	607
Ejido municipal Buta Ranquil	1.171	3.136	1.678	1.458
Urbano	884	2.443	1.235	1.208
Buta Ranquil	884	2.443	1.235	1.208
Rural	287	693	443	250
Ejido municipal Rincón de los Sauces	6.748	19.398	10.421	8.977
Urbano	6.624	18.691	9.935	8.756
Rincón de los Sauces	6.624	18.691	9.935	8.756
Rural	124	707	486	221
Ejido municipal Barrancas	508	1.146	590	556
Urbano	383	938	462	476
Barrancas	383	938	462	476
Rural	125	208	128	80
Ejido Octavio Pico (Com. Fom.)	58	170	89	81
Urbano	35	113	53	60
Octavio Pico	35	113	53	60
Rural	23	57	36	21
Zona Rural	80	237	202	35

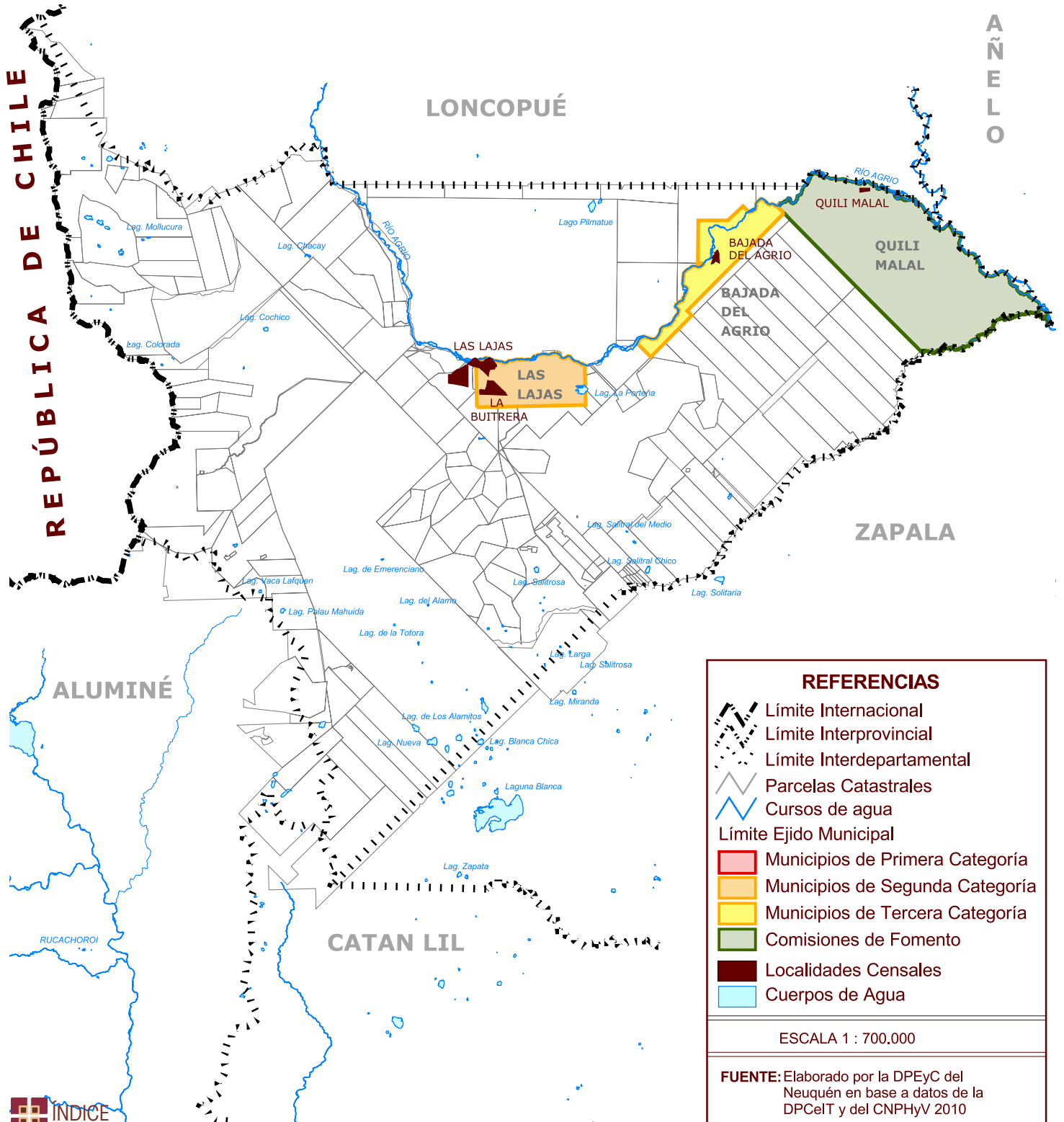
Nota: En las viviendas particulares no se incluye a las personas viviendo en situación de calle.

Fuente: Elaborado por la Dirección Provincial de Estadística y Censos de la Provincia del Neuquén, en base a datos del INDEC. Censo Nacional de Población, Hogares y Viviendas 2010, procesado con Redatam +SP.



Departamento Picunches

Ejidos Municipales, Comisiones de Fomento y Localidades

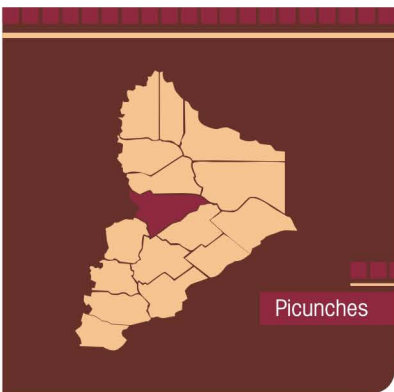


REFERENCIAS

- Límite Internacional
- Límite Interprovincial
- Límite Interdepartamental
- Parcelas Catastrales
- Cursos de agua
- Límite Ejido Municipal
- Municipios de Primera Categoría
- Municipios de Segunda Categoría
- Municipios de Tercera Categoría
- Comisiones de Fomento
- Localidades Censales
- Cuerpos de Agua

ESCALA 1 : 700.000

FUENTE: Elaborado por la DPEyC del Neuquén en base a datos de la DPCeIT y del CNPhyV 2010



Picunches

Cuadro 15.
Viviendas particulares y población por sexo según área geográfica
Departamento Picunches. Provincia del Neuquén
Año 2010

Área geográfica	Viviendas particulares	Población		
		Total	Varón	Mujer
Total	2.489	7.022	3.628	3.394
Urbano	1.880	5.711	2.827	2.884
Rural	609	1.311	801	510
Ejido municipal Bajada del Agrio	337	884	432	452
Urbano	268	792	378	414
Bajada del Agrio	268	792	378	414
Rural	69	92	54	38
Ejido municipal Las Lajas	1.637	4.964	2.478	2.486
Urbano	1.594	4.896	2.436	2.460
Las Lajas	1.422	4.464	2.234	2.230
La Buitrera	172	432	202	230
Rural	43	68	42	26
Ejido Quili Malal (Com. Fom)	90	182	95	87
Urbano	18	23	13	10
Quili Malal	18	23	13	10
Rural	72	159	82	77
Zona Rural	425	992	623	369

Nota: En las viviendas particulares no se incluye a las personas viviendo en situación de calle.

Fuente: Elaborado por la Dirección Provincial de Estadística y Censos de la Provincia del Neuquén, en base a datos del INDEC. Censo Nacional de Población, Hogares y Viviendas 2010, procesado con Redatam +SP.



Departamento Picún Leufú

Ejidos Municipales, Comisiones de Fomento y Localidades

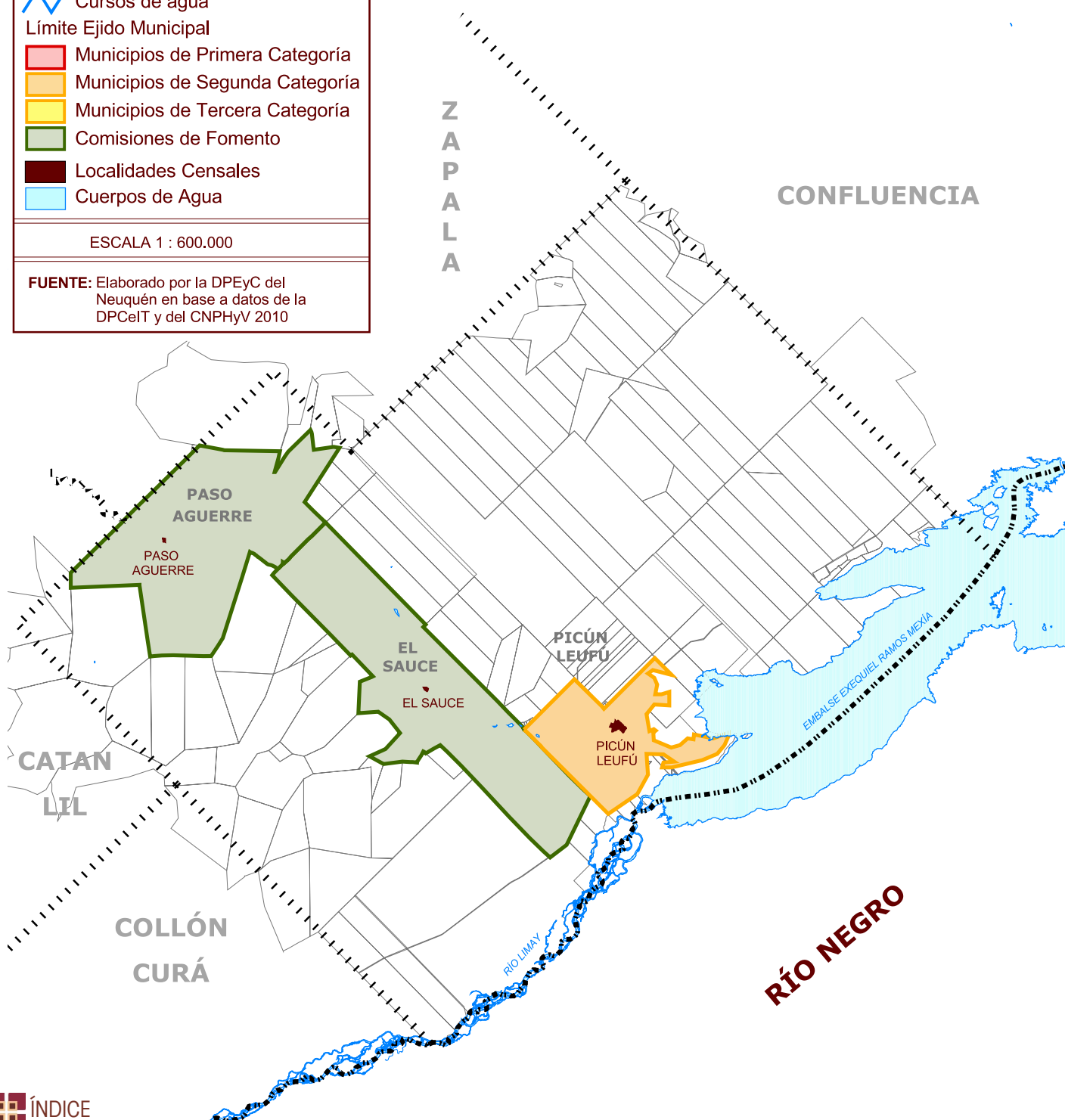


REFERENCIAS

- Límite Internacional
- Límite Interprovincial
- Límite Interdepartamental
- Parcelas Catastrales
- Cursos de agua
- Límite Ejido Municipal
- Municipios de Primera Categoría
- Municipios de Segunda Categoría
- Municipios de Tercera Categoría
- Comisiones de Fomento
- Localidades Censales
- Cuerpos de Agua

ESCALA 1 : 600.000

FUENTE: Elaborado por la DPEyC del Neuquén en base a datos de la DPCeIT y del CNPHyV 2010





Picún Leufú

Cuadro 16.
Viviendas particulares y población por sexo según área geográfica
Departamento Picún Leufú. Provincia del Neuquén
Año 2010

Área geográfica	Viviendas particulares	Población		
		Total	Varón	Mujer
Total	1.796	4.578	2.397	2.181
Urbano	1.157	3.422	1.702	1.720
Rural	639	1.156	695	461
Ejido El Sauce (Com. Fom.)	200	441	243	198
Urbano	27	71	29	42
El Sauce	27	71	29	42
Rural	173	370	214	156
Ejido municipal Picún Leufú	1.341	3.642	1.846	1.796
Urbano	1.052	3.144	1.560	1.584
Picún Leufú	1.052	3.144	1.560	1.584
Rural	289	498	286	212
Ejido Paso Aguerre (Com. Fom.)	183	368	208	160
Urbano	78	207	113	94
Paso Aguerre	78	207	113	94
Rural	105	161	95	66
Zona Rural	72	127	100	27

Nota: En las viviendas particulares no se incluye a las personas viviendo en situación de calle.

Fuente: Elaborado por la Dirección Provincial de Estadística y Censos de la Provincia del Neuquén, en base a datos del INDEC. Censo Nacional de Población, Hogares y Viviendas 2010, procesado con Redatam +SP.



Departamento Zapala

Ejidos Municipales, Comisiones de Fomento y Localidades

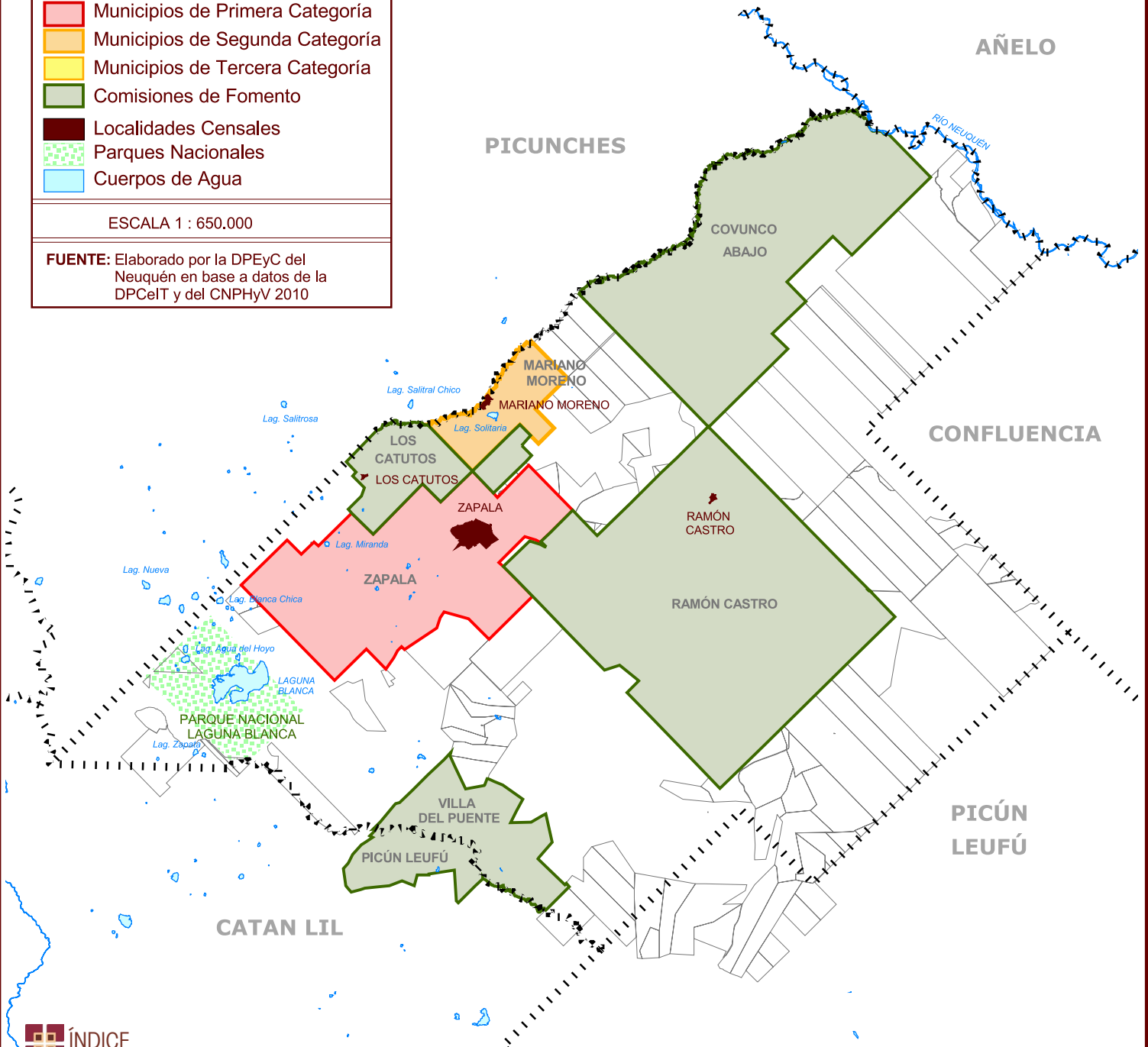


REFERENCIAS

- Límite Internacional
- Límite Interprovincial
- Límite Interdepartamental
- Parcelas Catastrales
- Cursos de agua
- Límite Ejido Municipal
- Municipios de Primera Categoría
- Municipios de Segunda Categoría
- Municipios de Tercera Categoría
- Comisiones de Fomento
- Localidades Censales
- Parques Nacionales
- Cuerpos de Agua

ESCALA 1 : 650,000

FUENTE: Elaborado por la DPEyC del Neuquén en base a datos de la DPCeIT y del CNPhyV 2010





Zapala

Cuadro 17.
Viviendas particulares y población por sexo según área geográfica
Departamento Zapala. Provincia del Neuquén
Año 2010

Área geográfica	Viviendas particulares	Población		
		Total	Varón	Mujer
Total	12.047	36.549	17.974	18.575
Urbano	11.277	34.656	16.890	17.766
Rural	770	1.893	1.084	809
Ejido municipal Mariano Moreno	900	2.660	1.343	1.317
Urbano	697	2.205	1.096	1.109
Mariano Moreno	697	2.205	1.096	1.109
Rural	203	455	247	208
Ejido municipal Zapala	10.605	32.355	15.756	16.599
Urbano	10.464	32.097	15.616	16.481
Zapala	10.464	32.097	15.616	16.481
Rural	141	258	140	118
Ejido Los Catutos (Com. Fom)	131	356	185	171
Urbano	82	229	117	112
Los Catutos	82	229	117	112
Rural	49	127	68	59
Ejido Ramón Castro (Com. Fom)	111	317	185	132
Urbano	34	125	61	64
Ramón Castro	34	125	61	64
Rural	77	192	124	68
Otras Áreas Rurales	99	188	142	125
Covunco Abajo (Com. Fom.)	79	220	134	86
Villa del Puente Picún Leufú (Com. Fom.)	20	109	63	46
Zona Rural	201	532	308	224

Nota: En las viviendas particulares no se incluye a las personas viviendo en situación de calle.

Fuente: Elaborado por la Dirección Provincial de Estadística y Censos de la Provincia del Neuquén, en base a datos del INDEC. Censo Nacional de Población, Hogares y Viviendas 2010, procesado con Redatam +SP.

Impreso en la
Dirección Provincial de Estadística y Censos
de la Provincia del Neuquén
Governador Elordi 160
Neuquén
Julio 2013